

MODALITÀ D'ISCRIZIONE

Per iscriversi collegarsi al sito: <http://www.executivecongress.it/lista-eventi>.

Le iscrizioni saranno accettate in ordine cronologico di arrivo fino ad esaurimento dei posti disponibili. Sarà inviata conferma dell'avvenuta iscrizione via e-mail.

CREDITI FORMATIVI ECM

L'evento è accreditato nel programma di Educazione Continua in Medicina con l'identificativo **661-368540** secondo le attuali disposizioni, per **50 Medici chirurghi** specialisti in Medicina Generale (medici di famiglia), ed eroga **6 (sei)** crediti formativi al superamento del questionario di apprendimento ed al corretto espletamento di tutte le procedure amministrative.

Per ottenere i crediti formativi sarà necessario:

- Partecipare nella misura del 90% ai lavori scientifici per i quali è stato richiesto l'accreditamento
- Compilare il questionario di apprendimento (rispondere correttamente almeno al 75% delle domande), la scheda di valutazione dell'evento, la scheda di iscrizione
- Riconsegnare al termine dell'evento, presso la segreteria, tutta la documentazione debitamente compilata e firmata

Tutti i partecipanti e i relatori, attenendosi alle attuali normative ministeriali (indipendentemente dai crediti e dalle discipline accreditate), sono tenuti a compilare e consegnare il materiale rilasciato dalla segreteria.

OBIETTIVO FORMATIVO: Documentazione clinica. Percorsi clinico-assistenziali diagnostici e riabilitativi, profili di assistenza - profili di cura

ORE FORMATIVE: 6

PROVIDER ECM E SEGRETERIA ORGANIZZATIVA

EXECUTIVE CONGRESS SRL



Via F. Puccinotti, 43 - 50129 Firenze

Tel: 055-472023 Fax: 055-4620364

info@executivecongress.it - www.executivecongress.it

SEDE DEL CORSO

HOTEL PRESIDENT LECCE

Via Antonio Salandra, 6, 73100 Lecce LE

<https://www.hotelpresidentlecce.it/>



Lecce
Hotel
President Lecce
14 Gennaio 2023

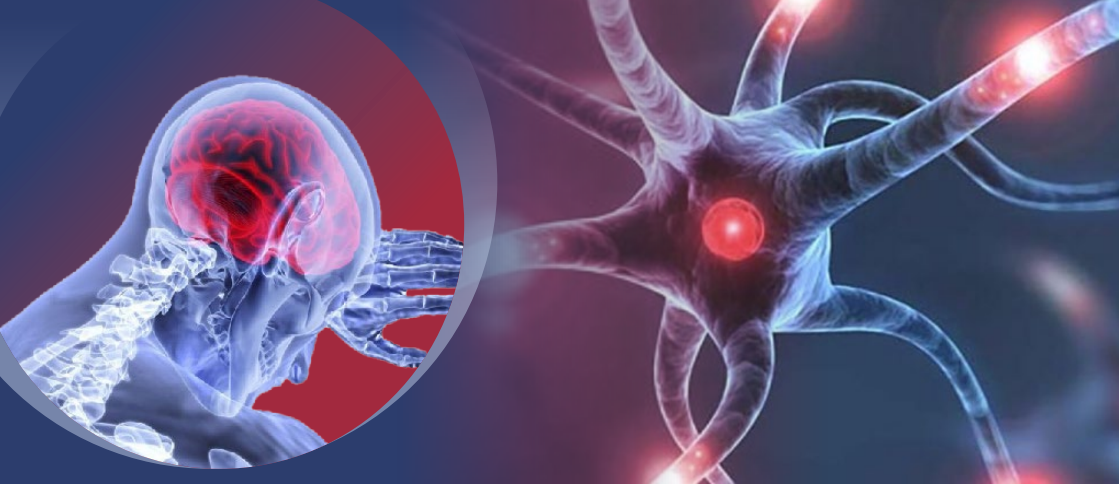
IL DOLORE NOCIPLASTICO

le «basi» interdisciplinari per la gestione nel Real Life setting del MMG «Condividere i saperi per meglio curare il dolore malattia»



Con la sponsorizzazione non condizionante di





RAZIONALE SCIENTIFICO

Fibromialgia, dolore cronico diffuso, dolore oro-facciale e disfunzioni dell'ATM, alcuni tipi di cefalee (tensiva) sindrome del colon irritabile, dolore pelvico cronico e CRPS I hanno rappresentato per decenni quadri «complessi», di difficile inquadramento e terapia, con gravi epifenomeni in ambito anche psicologico, sociale ed economico, sia per il paziente che per la Società nel suo insieme

All'indomani della pubblicazione della nuova definizione del dolore (IASP 2020) e della codifica del dolore cronico primario nell'ICD 11 Ed, una serie di sindromi dolorose precedentemente «neglette» ha trovato riscontro fisiopatogenetico da un lato e dall'altro il riconoscimento formale di «malattie di per sé».

L'accettazione nella tassonomia ufficiale della IASP del descrittore meccanicistico «dolore nociplastico» costituisce un «passo avanti» nella comprensione e rappresenta una importante base su cui orientare, aggiornare i protocolli terapeutici e strutturarne di nuovi, «mechanism oriented» e quindi, potenzialmente, forieri di un outcome più favorevole per la Q.o.L. dei pazienti.

AUTORE E RESPONSABILE SCIENTIFICO DEL CORSO

Maurizio Evangelista (Roma)

RELATORI E MODERATORI

Maurizio Evangelista (Roma)

Luca Gallelli (Catanzaro)

Luigi Peccarisi (Lecce)

Riccardo Torta (Torino)

PROGRAMMA

08:15 Arrivo e registrazione dei partecipanti

09:00 Indirizzo di benvenuto ed apertura dei lavori: **Maurizio Evangelista**

09:15 Lettura introduttiva: Cosa è, ma soprattutto, cosa non è il dolore nociplastico; Quali sono le sindromi dolorose croniche con meccanismo nociplastico prevalente; Come identificare il dolore nociplastico nel Real Life Setting del MMG: L'algoritmo IASP, primo strumento procedurale «ad hoc». **Maurizio Evangelista**

10:00 Discussione

I SESSIONE

Modera: **Luigi Peccarisi**

10:30 Dolore nociplastico, Ansia, Depressione e turbe del RSV nel dolore nociplastico: Le influenze reciproche **Riccardo Torta**

11:15 Discussione

11:45 *Coffee Break*

II SESSIONE

12:00 Le molecole «orientate» sul meccanismo nociplastico (il criterio «mechanism oriented» per la terapia personalizzata) **Luca Gallelli**

12:45 Discussione

13:15 **Tavola Rotonda:** il nuovo scenario: dolore nociplastico ICD 11 (classificazione internazionale malattie 11esima edizione) e dolore IASP 2020 (società internazionale dolore). Cosa cambia per il paziente con dolore cronico? **Maurizio Evangelista, Luca Gallelli, Luigi Peccarisi, Riccardo Torta**

14:15 Take home messages

15:00 Conclusioni: Maurizio Evangelista, la Faculty ed i Partecipanti

15:30 Compilazione questionario ECM

15:45 **Fine Lavori**