

## MODALITÀ D'ISCRIZIONE

Per iscriversi collegarsi al sito: <http://www.executivecongress.it/lista-eventi>.

Le iscrizioni saranno accettate in ordine cronologico di arrivo fino ad esaurimento dei posti disponibili. Sarà inviata conferma dell'avvenuta iscrizione via e-mail.

## CREDITI FORMATIVI ECM

L'evento è accreditato nel programma di Educazione Continua in Medicina con l'identificativo **661-385574** secondo le attuali disposizioni, per **50 Medici chirurghi** specialisti in Medicina Generale (medici di famiglia), Anestesia e Rianimazione, Chirurgia Generale, Continuità Assistenziale, Cure Palliative, Geriatria, Medicina Fisica e Riabilitazione, Medicina Interna, Neurologia, Oncologia, Ortopedia e Traumatologia e Reumatologia ed eroga **6 (sei)** crediti formativi al superamento del questionario di apprendimento ed al corretto espletamento di tutte le procedure amministrative.

*Per ottenere i crediti formativi sarà necessario:*

- Partecipare nella misura del 90% ai lavori scientifici per i quali è stato richiesto l'accreditamento
- Compilare il questionario di apprendimento (rispondere correttamente almeno al 75% delle domande), la scheda di valutazione dell'evento, la scheda di iscrizione
- Riconsegnare al termine dell'evento, presso la segreteria, tutta la documentazione debitamente compilata e firmata

*Tutti i partecipanti e i relatori, attenendosi alle attuali normative ministeriali (indipendentemente dai crediti e dalle discipline accreditate), sono tenuti a compilare e consegnare il materiale rilasciato dalla segreteria.*

**OBIETTIVO FORMATIVO:** Documentazione clinica. Percorsi clinico-assistenziali diagnostici e riabilitativi, profili di assistenza - profili di cura

**ORE FORMATIVE: 6**

**PROVIDER ECM E SEGRETERIA ORGANIZZATIVA**

**EXECUTIVE CONGRESS SRL**

Via F. Puccinotti, 43 - 50129 Firenze

Tel: 055-472023 Fax: 055-4620364

[info@executivecongress.it](mailto:info@executivecongress.it) - [www.executivecongress.it](http://www.executivecongress.it)

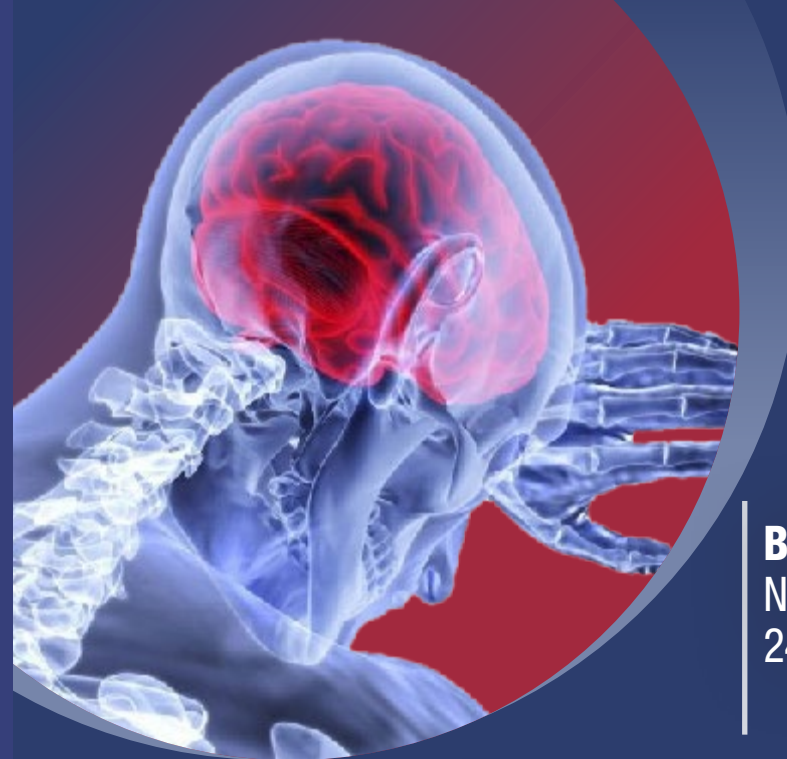
**SEDE DEL CORSO**

**NH BERGAMO**

Via Pietro Paleocapa, 1/G, 24122 Bergamo BG

[www.nh-hotels.it/hotel/nh-bergamo](http://www.nh-hotels.it/hotel/nh-bergamo)

*Con la sponsorizzazione non condizionante di*

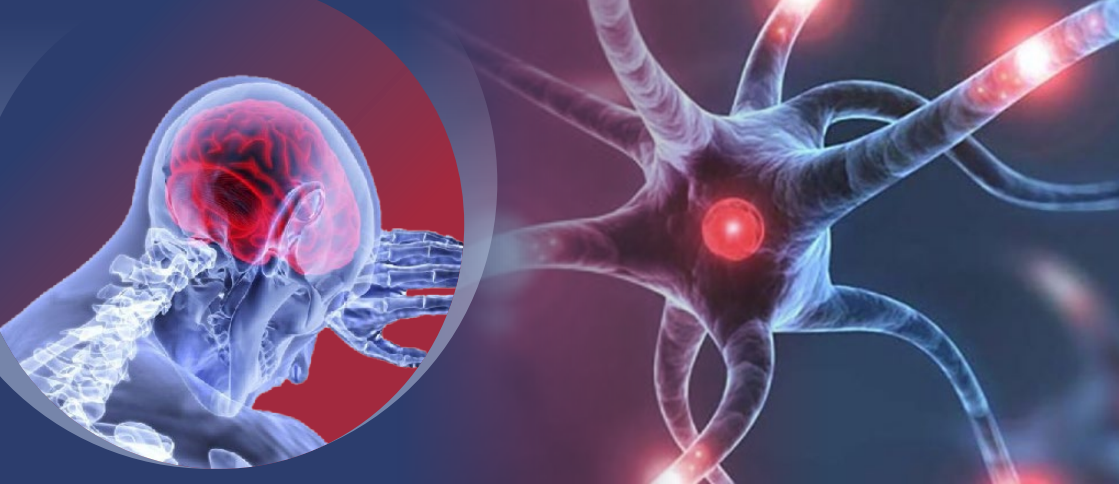


**Bergamo**  
Nh Bergamo  
24 giugno 2023

## IL DOLORE NOCIPLASTICO

le «basi» interdisciplinari per la gestione nel Real Life setting del MMG «Condividere i saperi per meglio curare il dolore malattia»





## RAZIONALE SCIENTIFICO

Fibromialgia, dolore cronico diffuso, dolore oro-facciale e disfunzioni dell'ATM, alcuni tipi di cefalee (tensiva) sindrome del colon irritabile, dolore pelvico cronico e CRPS I hanno rappresentato per decenni quadri «complessi», di difficile inquadramento e terapia, con gravi epifenomeni in ambito anche psicologico, sociale ed economico, sia per il paziente che per la Società nel suo insieme

All'indomani della pubblicazione della nuova definizione del dolore (IASP 2020) e della codifica del dolore cronico primario nell'ICD 11 Ed, una serie di sindromi dolorose precedentemente «neglette» ha trovato riscontro fisiopatogenetico da un lato e dall'altro il riconoscimento formale di «malattie di per sé».

L'accettazione nella tassonomia ufficiale della IASP del descrittore meccanicistico «dolore nociplastico» costituisce un «passo avanti» nella comprensione e rappresenta una importante base su cui orientare, aggiornare i protocolli terapeutici e strutturarne di nuovi, «mechanism oriented» e quindi, potenzialmente, forieri di un outcome più favorevole per la Q.o.L. dei pazienti.

## AUTORE E RESPONSABILE SCIENTIFICO DEL CONVEGNO

Maurizio Evangelista (Roma)

## RELATORI E MODERATORI

Maurizio Evangelista (Roma)

Luca Gallelli (Catanzaro)

Paola Pedrini (Bergamo)

Riccardo Torta (Torino)

## PROGRAMMA

**08:15** Arrivo e registrazione dei partecipanti

**09:00** Indirizzo di benvenuto ed apertura dei lavori: **M. Evangelista**

**09:15** **Lettura introduttiva:** Cosa è, ma soprattutto, cosa non è il dolore nociplastico; Quali sono le sindromi dolorose croniche con meccanismo nociplastico prevalente; Come identificare il dolore nociplastico nel Real Life Setting del MMG: L'algoritmo IASP, primo strumento procedurale «ad hoc». **M. Evangelista**

**10:00** Discussione

### I SESSIONE

Modera: **P. Pedrini**

**10:30** Dolore nociplastico, Ansia, Depressione e turbe del RSV nel dolore nociplastico: Le influenze reciproche **R. Torta**

**11:15** Discussione

**11:45** *Coffee Break*

### II SESSIONE

**12:00** Le molecole «orientate» sul meccanismo nociplastico (il criterio «mechanism oriented» per la terapia personalizzata)  
**L. Gallelli**

**12:45** Discussione

**13:15** **Tavola Rotonda:** il nuovo scenario: dolore nociplastico ICD 11 (classificazione internazionale malattie 11esima edizione) e dolore IASP 2020 (società internazionale dolore). Cosa cambia per il paziente con dolore cronico? **M. Evangelista, L. Gallelli, P. Pedrini, R. Torta**

**14:15** Take home messages

**15:00** Conclusioni: **M. Evangelista, la Faculty ed i Partecipanti**

**15:45** Compilazione questionario ECM

**16:00** **Fine Lavori**