

## MODALITÀ D'ISCRIZIONE

La partecipazione al Corso è gratuita. Per iscriversi collegarsi al sito:  
<http://www.executivecongress.it/lista-eventi>.

Le iscrizioni saranno accettate in ordine cronologico di arrivo fino ad esaurimento dei posti disponibili. Sarà inviata conferma dell'avvenuta iscrizione via e-mail.

## CREDITI FORMATIVI ECM

L'evento è accreditato nel programma di Educazione Continua in Medicina con l'identificativo **661-408862** secondo le attuali disposizioni, per **30 Medici Chirurghi**, specialisti in Angiologia, Cardiologia, Cardiochirurgia, Geriatria, Medicina Interna, Malattie Metaboliche e Diabetologia, Nefrologia e Medicina Generale (medici di famiglia) ed eroga **5 (cinque)** crediti formativi per ogni corso al superamento del questionario di apprendimento ed al corretto espletamento di tutte le procedure amministrative.

**OBIETTIVO FORMATIVO:** applicazione nella pratica quotidiana dei principi e delle procedure dell'evidence based practice (EBM - EBN - EBP)

**ORE FORMATIVE: 5**

## SEGRETARIA ORGANIZZATIVA E PROVIDER ECM



### EXECUTIVE CONGRESS SRL

Via F. Puccinotti, 43 - 50129 Firenze

Tel.: 055-472023 - Fax.: 055-4620364

[info@executivecongress.it](mailto:info@executivecongress.it) - [www.executivecongress.it](http://www.executivecongress.it)

## SEDE DEL CORSO

### HOTEL DE LA VILLE

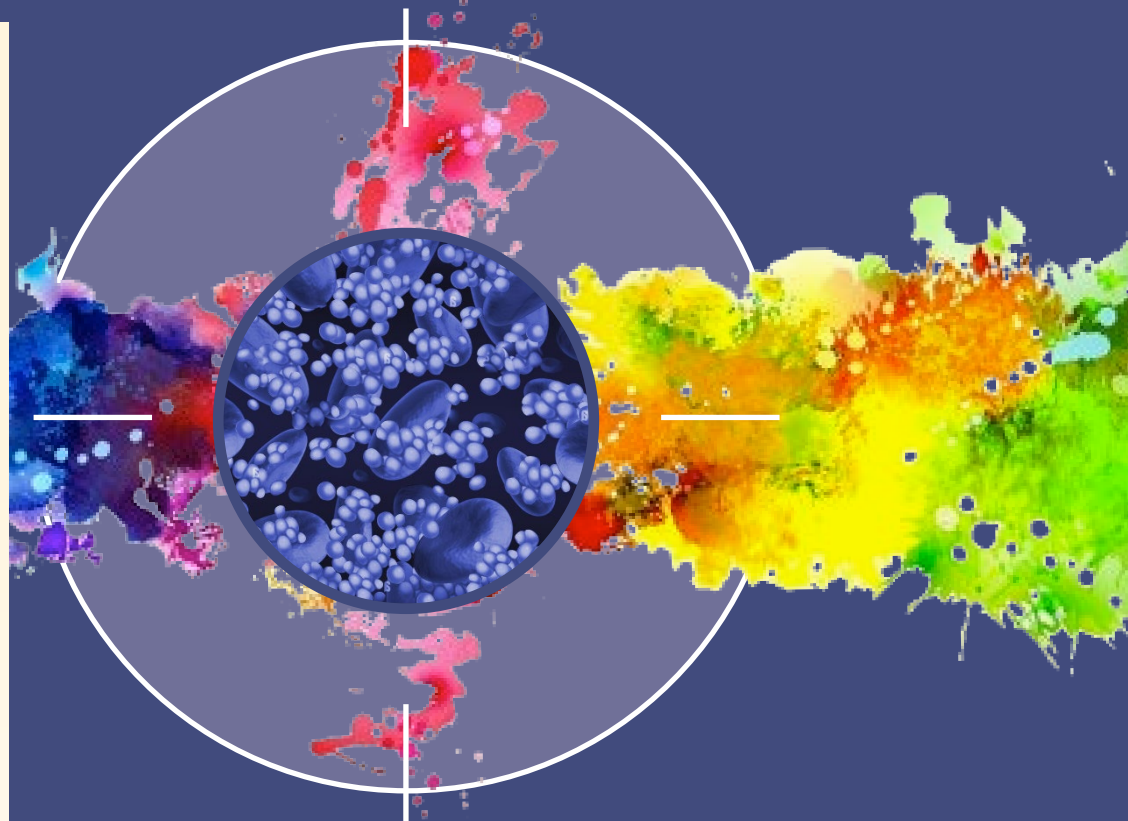
Via Palatucci 20, 83100 Avellino

[www.hoteldelavilleavellino.it](http://www.hoteldelavilleavellino.it)

Con la sponsorizzazione non condizionante di:



NON-2024-0784



**STRIKE EARLY,  
STRIKE STRONG:**  
quando precocità ed  
intensità dell'intervento  
ipocolesterolemizzante  
ed anti-ipertensivo  
fanno la differenza

**HOTEL  
DE LA VILLE**  
Avellino  
13 aprile 2024





## STRIKE EARLY, STRIKE STRONG:

quando precocità ed intensità  
dell'intervento  
ipocolesterolemizzante ed  
anti-ipertensivo fanno la differenza

### RAZIONALE SCIENTIFICO

Ipercolesterolemia ed ipertensione arteriosa costituiscono due importanti determinanti di rischio per l'insorgenza di malattie ischemiche coronariche e periferiche, che nel loro insieme rappresentano la principale causa di morte in Italia. La gestione dei livelli circolanti di colesterolo LDL è centrale nella prevenzione delle patologie vascolari su base aterosclerotica. Allo stesso modo, la riduzione del rischio cardiovascolare necessita di un attento monitoraggio e controllo dei valori pressori. Entrambe le condizioni sono prevenibili e modificabili con la dieta sana e l'attività fisica, e possono essere trattate con farmaci appropriati. Tuttavia, per poter ottenere una diffusa riduzione dei livelli di pressione e di colesterolo, è necessaria una maggiore consapevolezza nella popolazione e nella classe medica dell'importanza di queste condizioni di rischio per la salute cardiovascolare.

Le evidenze scientifiche indicano chiaramente che un regime terapeutico con farmaci antipertensivi ed ipolipemizzanti risulta estremamente efficace nel ridurre l'insorgenza e la ricorrenza di eventi cardiovascolari, e che l'aderenza a tali strategie di intervento svolge un ruolo chiave per garantire il loro successo: tuttavia, diversi studi continuano a rilevare una quota non ottimale di pazienti trattati in modo appropriato con tali terapie. In questo contesto, le associazioni fisse di farmaci in singola formulazione possono migliorare la aderenza e la persistenza terapeutica, specialmente nei pazienti in politerapia, e contribuire ad ottimizzare il controllo dei fattori di rischio rispetto alle terapie singole e di associazione estemporanea.

### RESPONSABILI SCIENTIFICI DEL CORSO

Claudio Ferri (L'Aquila)  
Patrizia Suppressa (Bari)

### RELATORI E MODERATORI

Claudio Ferri (L'Aquila)  
Francesco Rotondi (Avellino)  
Patrizia Suppressa (Bari)

## Programma

- 08:45** Registrazione dei partecipanti  
**09:00** Introduzione: **Claudio Ferri, Francesco Rotondi, Patrizia Suppressa**

### I SESSIONE

- Moderatori: **Claudio Ferri, Francesco Rotondi, Patrizia Suppressa**  
**09:15** Impatto delle diverse frazioni lipidiche sul rischio cardiovascolare  
**Patrizia Suppressa**  
**09:45** Ipertensione ed ipercolesterolemia: un binomio comune e dannoso  
**Claudio Ferri**  
**10:15** Come raggiungere gli obiettivi raccomandati per il colesterolo LDL: il ruolo della terapia di combinazione **Patrizia Suppressa**  
**10:45** Discussione

### II SESSIONE

- 11:00** **Caso clinico interattivo:** Il paziente ad alto rischio non a target  
Presenta: **Patrizia Suppressa**  
Discussants: **Claudio Ferri, Francesco Rotondi**  
**11:30** *Coffee break*

### III SESSIONE

- 11:45** Quanto e perché conta raggiungere gli obiettivi raccomandati per la pressione arteriosa **Claudio Ferri**  
**12:15** **Caso clinico interattivo:** Il paziente iperteso di nuova diagnosi  
Presenta: **Claudio Ferri**  
Discussants: **Francesco Rotondi, Patrizia Suppressa**  
**12:45** **Tavola rotonda:** Principi per la scelta delle terapie di associazione ibride  
**Claudio Ferri, Francesco Rotondi, Patrizia Suppressa**  
**13:15** Discussione  
**14:00** Take home messages **Claudio Ferri, Francesco Rotondi, Patrizia Suppressa**  
**14:30** Compilazione Questionario ECM  
**14:45** **Fine Lavori**

