

MODALITÀ D'ISCRIZIONE

La partecipazione al Corso è gratuita. Per iscriversi collegarsi al sito:
<http://www.executivecongress.it/lista-eventi>.

Le iscrizioni saranno accettate in ordine cronologico di arrivo fino ad esaurimento dei posti disponibili. Sarà inviata conferma dell'avvenuta iscrizione via e-mail.

CREDITI FORMATIVI ECM

L'evento è accreditato nel programma di Educazione Continua in Medicina con l'identificativo **661-411172** secondo le attuali disposizioni, per **30 Medici Chirurghi**, specialisti in Angiologia, Cardiologia, Cardiochirurgia, Geriatria, Medicina Interna, Malattie Metaboliche e Diabetologia, Nefrologia e Medicina Generale (medici di famiglia) ed eroga **5 (cinque)** crediti formativi per ogni corso al superamento del questionario di apprendimento ed al corretto espletamento di tutte le procedure amministrative.

OBIETTIVO FORMATIVO: applicazione nella pratica quotidiana dei principi e delle procedure dell'evidence based practice (EBM - EBN - EBP)

ORE FORMATIVE: 5

SEGRETARIA ORGANIZZATIVA E PROVIDER ECM



EXECUTIVE CONGRESS SRL

Via F. Puccinotti, 43 - 50129 Firenze

Tel.: 055-472023 - Fax.: 055-4620364

info@executivecongress.it - www.executivecongress.it

SEDE DEL CORSO

HOTEL PARMA & CONGRESSI

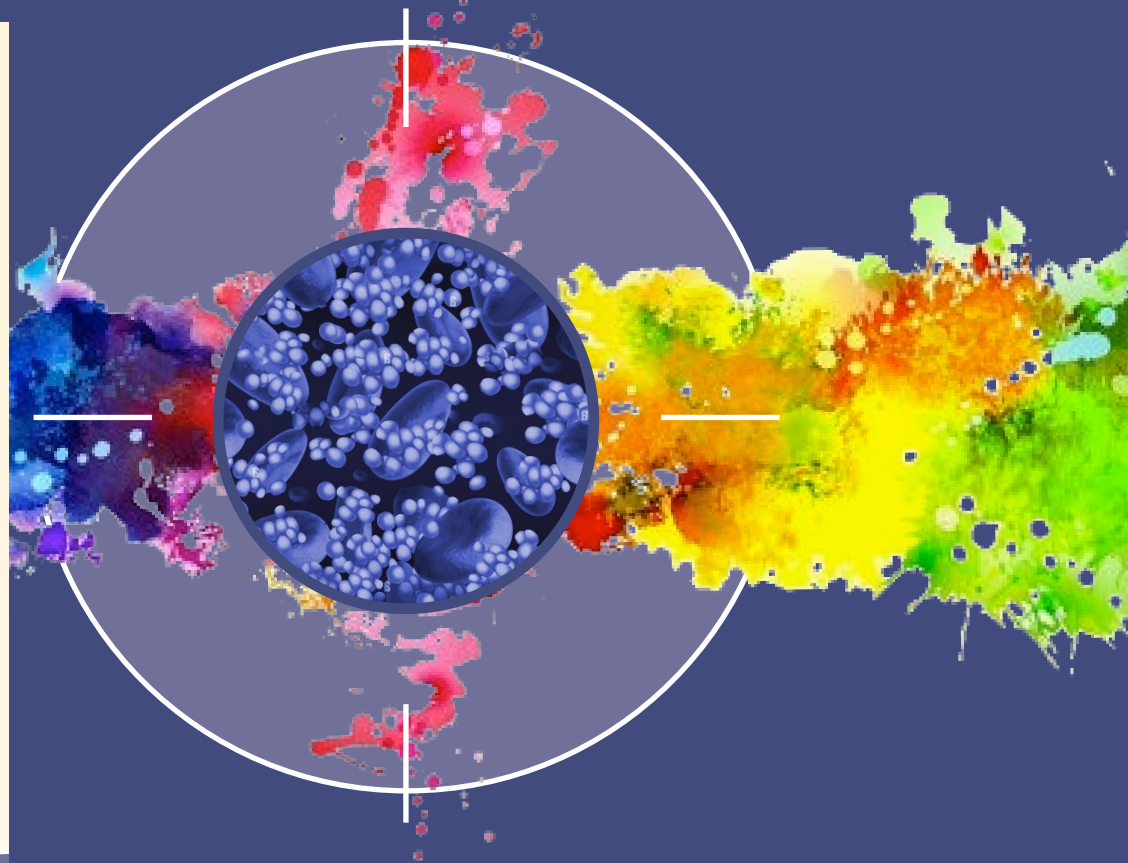
Via Emilia Ovest, 281, 43126 Parma

www.hotelparmacongressi.com

Con la sponsorizzazione non condizionante di:



NON-2024-1275



**STRIKE EARLY,
STRIKE STRONG:**
quando precocità ed
intensità dell'intervento
ipocolesterolemizzante
ed anti-ipertensivo
fanno la differenza

**HOTEL PARMA &
CONGRESSI**
Parma,
20 aprile 2024





STRIKE EARLY, STRIKE STRONG:

quando precocità ed intensità
dell'intervento
ipocolesterolemizzante ed
anti-ipertensivo fanno la differenza

RAZIONALE SCIENTIFICO

Ipercolesterolemia ed ipertensione arteriosa costituiscono due importanti determinanti di rischio per l'insorgenza di malattie ischemiche coronariche e periferiche, che nel loro insieme rappresentano la principale causa di morte in Italia. La gestione dei livelli circolanti di colesterolo LDL è centrale nella prevenzione delle patologie vascolari su base aterosclerotica. Allo stesso modo, la riduzione del rischio cardiovascolare necessita di un attento monitoraggio e controllo dei valori pressori. Entrambe le condizioni sono prevenibili e modificabili con la dieta sana e l'attività fisica, e possono essere trattate con farmaci appropriati. Tuttavia, per poter ottenere una diffusa riduzione dei livelli di pressione e di colesterolo, è necessaria una maggiore consapevolezza nella popolazione e nella classe medica dell'importanza di queste condizioni di rischio per la salute cardiovascolare.

Le evidenze scientifiche indicano chiaramente che un regime terapeutico con farmaci antipertensivi ed ipolipemizzanti risulta estremamente efficace nel ridurre l'insorgenza e la ricorrenza di eventi cardiovascolari, e che l'aderenza a tali strategie di intervento svolge un ruolo chiave per garantire il loro successo: tuttavia, diversi studi continuano a rilevare una quota non ottimale di pazienti trattati in modo appropriato con tali terapie. In questo contesto, le associazioni fisse di farmaci in singola formulazione possono migliorare la aderenza e la persistenza terapeutica, specialmente nei pazienti in politerapia, e contribuire ad ottimizzare il controllo dei fattori di rischio rispetto alle terapie singole e di associazione estemporanea.

RESPONSABILI SCIENTIFICI DEL CORSO

Maria Lorenza Muiesan (Brescia)
Matteo Pirro (Perugia)

RELATORI E MODERATORI

Maria Lorenza Muiesan (Brescia)
Matteo Pirro (Perugia)
Giovanni Tortorella (Parma)

Programma

08:45 Registrazione dei partecipanti

09:00 Introduzione: **Maria Lorenza Muiesan, Matteo Pirro, Giovanni Tortorella**

I SESSIONE

Moderatori: **Maria Lorenza Muiesan, Matteo Pirro, Giovanni Tortorella**

09:15 Impatto delle diverse frazioni lipidiche sul rischio cardiovascolare **Matteo Pirro**

09:45 Ipertensione ed ipercolesterolemia: un binomio comune e dannoso
Maria Lorenza Muiesan

10:15 Come raggiungere gli obiettivi raccomandati per il colesterolo LDL: il ruolo della terapia di combinazione **Matteo Pirro**

10:45 Discussione

II SESSIONE

11:00 **Caso clinico interattivo:** Il paziente ad alto rischio non a target
Presenta: **Matteo Pirro**

Discussants: **Maria Lorenza Muiesan, Giovanni Tortorella**

11:30 *Coffee break*

III SESSIONE

11:45 Quanto e perché conta raggiungere gli obiettivi raccomandati per la pressione arteriosa **Maria Lorenza Muiesan**

12:15 **Caso clinico interattivo:** Il paziente iperteso di nuova diagnosi
Presenta: **Maria Lorenza Muiesan**
Discussants: **Matteo Pirro, Giovanni Tortorella**

12:45 **Tavola rotonda:** Principi per la scelta delle terapie di associazione ibride
Maria Lorenza Muiesan, Matteo Pirro, Giovanni Tortorella

13:15 Discussione

14:00 Take home messages

Maria Lorenza Muiesan, Matteo Pirro, Giovanni Tortorella

14:30 Compilazione Questionario ECM

14:45 **Fine Lavori**

