

MODALITÀ D'ISCRIZIONE

La partecipazione al Corso è gratuita. Per iscriversi collegarsi al sito:
<http://www.executivecongress.it/lista-eventi>.

Le iscrizioni saranno accettate in ordine cronologico di arrivo fino ad esaurimento dei posti disponibili. Sarà inviata conferma dell'avvenuta iscrizione via e-mail.

CREDITI FORMATIVI ECM

L'evento è accreditato nel programma di Educazione Continua in Medicina con l'identificativo **661-415048** secondo le attuali disposizioni, per **30 Medici Chirurghi**, specialisti in Angiologia, Cardiologia, Cardiocirurgia, Geriatria, Medicina Interna, Malattie Metaboliche e Diabetologia, Nefrologia e Medicina Generale (medici di famiglia) ed eroga **5 (cinque)** crediti formativi per ogni corso al superamento del questionario di apprendimento ed al corretto espletamento di tutte le procedure amministrative.

OBIETTIVO FORMATIVO: applicazione nella pratica quotidiana dei principi e delle procedure dell'evidence based practice (EBM - EBN - EBP)

ORE FORMATIVE: 5

SEGRETERIA ORGANIZZATIVA E PROVIDER ECM



EXECUTIVE CONGRESS SRL

Via F. Puccinotti, 43 - 50129 Firenze

Tel.: 055-472023 - Fax.: 055-4620364

info@executivecongress.it - www.executivecongress.it

SEDE DEL CORSO

HOTEL NH COLLECTION GENOVA MARINA

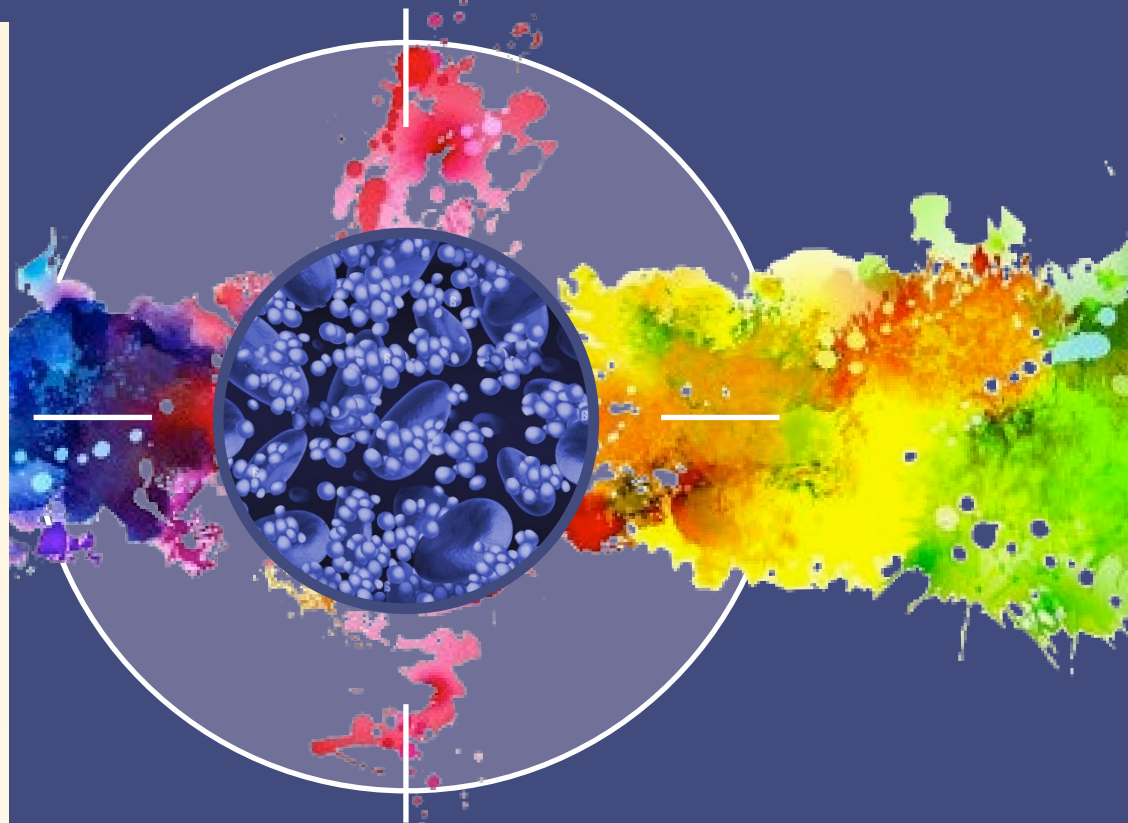
Molo Ponte Calvi, 5, 16124 Genova GE

www.nh-collection.com/it/hotel/nh-collection-genova-marina

Con la sponsorizzazione non condizionante di:



IT-NON-2024-00306



STRIKE EARLY, STRIKE STRONG:

quando precocità ed
intensità dell'intervento
ipocolesterolemizzante
ed anti-ipertensivo
fanno la differenza

**HOTEL NH COLLECTION
GENOVA MARINA**

Genova,
14 Dicembre 2024





STRIKE EARLY, STRIKE STRONG:

quando precocità ed intensità
dell'intervento
ipocolesterolemizzante ed
anti-ipertensivo fanno la differenza

RAZIONALE SCIENTIFICO

Ipercolesterolemia ed ipertensione arteriosa costituiscono due importanti determinanti di rischio per l'insorgenza di malattie ischemiche coronariche e periferiche, che nel loro insieme rappresentano la principale causa di morte in Italia. La gestione dei livelli circolanti di colesterolo LDL è centrale nella prevenzione delle patologie vascolari su base aterosclerotica. Allo stesso modo, la riduzione del rischio cardiovascolare necessita di un attento monitoraggio e controllo dei valori pressori. Entrambe le condizioni sono prevenibili e modificabili con la dieta sana e l'attività fisica, e possono essere trattate con farmaci appropriati. Tuttavia, per poter ottenere una diffusa riduzione dei livelli di pressione e di colesterolo, è necessaria una maggiore consapevolezza nella popolazione e nella classe medica dell'importanza di queste condizioni di rischio per la salute cardiovascolare.

Le evidenze scientifiche indicano chiaramente che un regime terapeutico con farmaci antipertensivi ed ipolipemizzanti risulta estremamente efficace nel ridurre l'insorgenza e la ricorrenza di eventi cardiovascolari, e che l'aderenza a tali strategie di intervento svolge un ruolo chiave per garantire il loro successo: tuttavia, diversi studi continuano a rilevare una quota non ottimale di pazienti trattati in modo appropriato con tali terapie. In questo contesto, le associazioni fisse di farmaci in singola formulazione possono migliorare la aderenza e la persistenza terapeutica, specialmente nei pazienti in politerapia, e contribuire ad ottimizzare il controllo dei fattori di rischio rispetto alle terapie singole e di associazione estemporanea.

RESPONSABILI SCIENTIFICI DEL CORSO

Marcello Arca (Roma)
Maria Lorenza Muiesan (Brescia)

RELATORI E MODERATORI

Marcello Arca (Roma)
Maria Alberta Cattabiani (Genova)
Maria Lorenza Muiesan (Brescia)

Programma

08:45 Registrazione dei partecipanti

09:00 Introduzione:

Marcello Arca, Maria Alberta Cattabiani, Maria Lorenza Muiesan

I SESSIONE

Moderatori:

Marcello Arca, Maria Alberta Cattabiani, Maria Lorenza Muiesan

09:15 Impatto delle diverse frazioni lipidiche sul rischio cardiovascolare
Matteo Pirro

09:45 Ipertensione ed ipercolesterolemia: un binomio comune e dannoso
Maria Lorenza Muiesan

10:15 Come raggiungere gli obiettivi raccomandati per il colesterolo LDL: il ruolo della terapia di combinazione **Marcello Arca**

10:45 Discussione

II SESSIONE

11:00 **Caso clinico interattivo:** Il paziente ad alto rischio non a target
Presenta: **Maria Alberta Cattabiani**

Discussants: **Marcello Arca, Maria Lorenza Muiesan**

11:30 *Coffee break*

III SESSIONE

11:45 Quanto e perché conta raggiungere gli obiettivi raccomandati per la pressione arteriosa **Maria Lorenza Muiesan**

12:15 **Caso clinico interattivo:** Il paziente iperteso di nuova diagnosi
Presenta: **Maria Lorenza Muiesan**

Discussants: **Marcello Arca, Maria Alberta Cattabiani**

12:45 **Tavola rotonda:** Principi per la scelta delle terapie di associazione ibride
Marcello Arca, Maria Alberta Cattabiani, Maria Lorenza Muiesan

13:15 Discussione

14:00 Take home messages

**Marcello Arca, Maria Alberta Cattabiani,
Maria Lorenza Muiesan**

14:30 Compilazione Questionario ECM

14:45 **Fine Lavori**

