

# STRIKE EARLY, STRIKE STRONG

## MODALITÀ D'ISCRIZIONE

La partecipazione al Corso è gratuita. Per iscriversi collegarsi al sito:  
[www.executivecongress.it/eventi/](http://www.executivecongress.it/eventi/)

Le iscrizioni saranno accettate in ordine cronologico di arrivo fino ad esaurimento dei posti disponibili. Sarà inviata conferma dell'avenuta iscrizione via e-mail.

## CREDITI FORMATIVI ECM

L'evento è accreditato nel programma di Educazione Continua in Medicina con l'identificativo **661-472690** secondo le attuali disposizioni, per **30 Medici Chirurghi**, specialisti in Angiologia, Cardiologia, Cardiocirurgia, Geriatria, Medicina Interna, Malattie Metaboliche e Diabetologia, Nefrologia e Medicina Generale (medici di famiglia). ed eroga **5 (cinque)** crediti formativi per ogni corso al superamento del questionario di apprendimento ed al corretto espletamento di tutte le procedure amministrative.

**OBIETTIVO FORMATIVO:** applicazione nella pratica quotidiana dei principi e delle procedure dell'evidence based practice (EBM - EBN - EBP)

**ORE FORMATIVE: 5**

## SEGRETERIA ORGANIZZATIVA E PROVIDER ECM



**EXECUTIVE CONGRESS SRL**

Via F. Puccinotti, 43 - 50129 Firenze

Tel.: 055-472023 - Fax.: 055-4620364

[info@executivecongress.it](mailto:info@executivecongress.it) - [www.executivecongress.it](http://www.executivecongress.it)

## SEDE DEL CORSO

**COLLEGIO FRATELLI CAIROLI**

Piazza Collegio Cairoli, 1, 27100 PAVIA

IT-NON-2025-00850

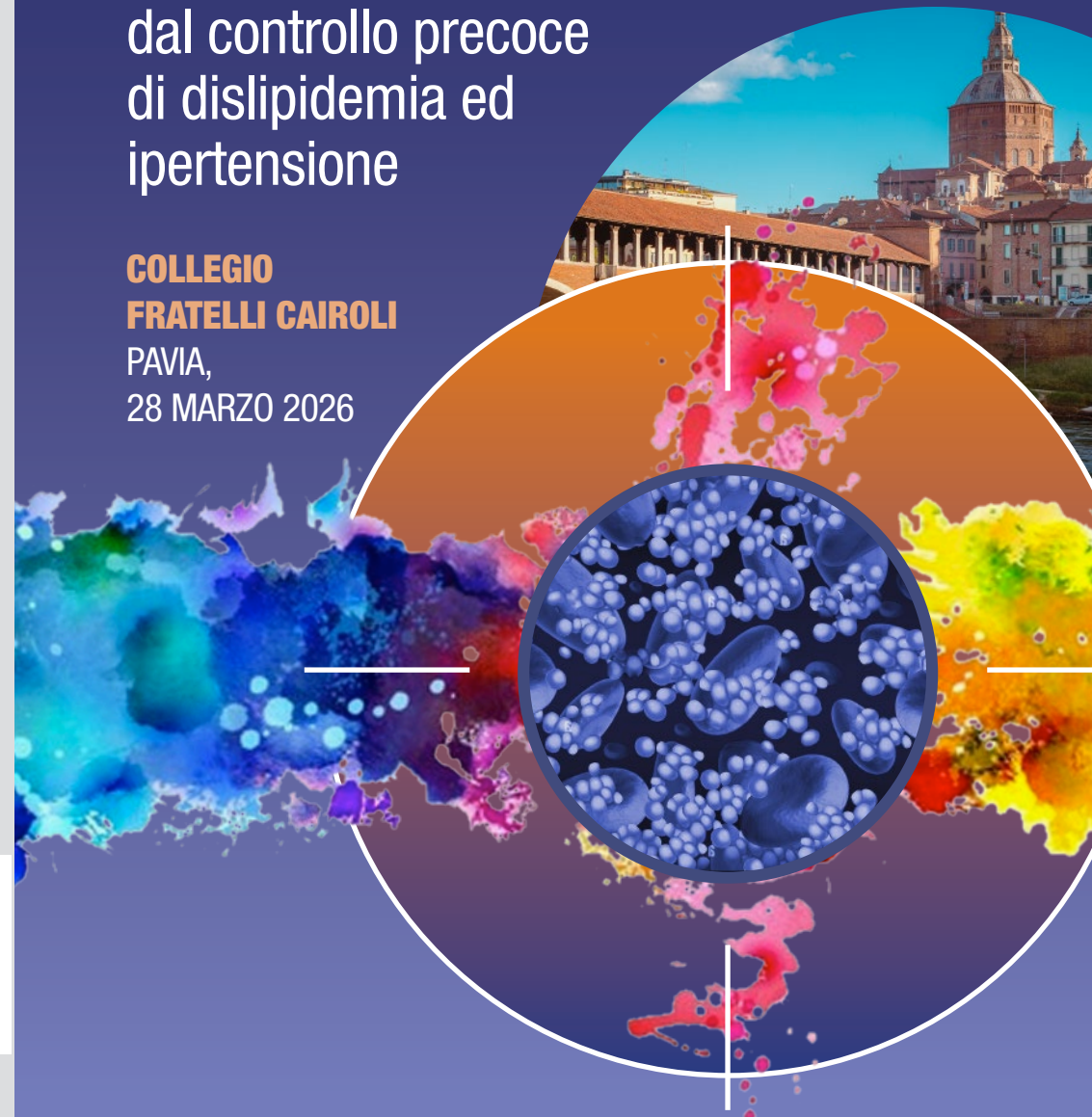
# STRIKE EARLY, STRIKE STRONG:

Prevenire il rischio  
cardiovascolare partendo  
dal controllo precoce  
di dislipidemia ed  
ipertensione

**COLLEGIO  
FRATELLI CAIROLI**

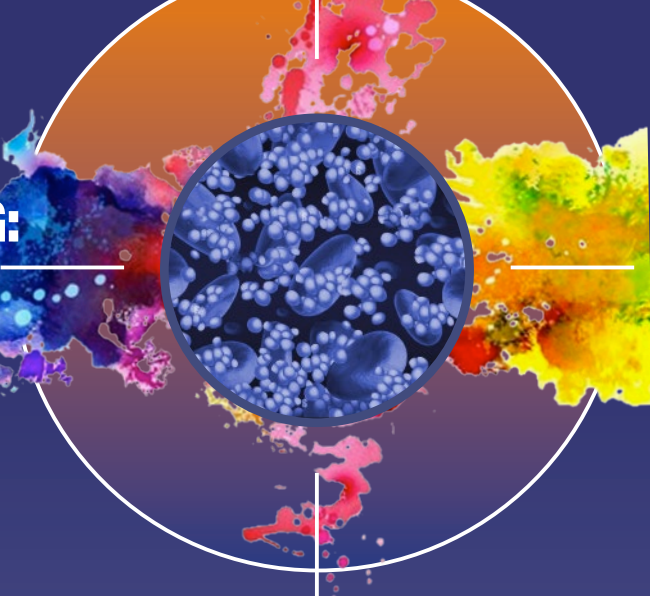
PAVIA,  
28 MARZO 2026

Con il contributo non condizionante di:



## STRIKE EARLY, STRIKE STRONG:

Prevenire il rischio  
cardiovascolare partendo  
dal controllo precoce  
di dislipidemia ed  
ipertensione



### RAZIONALE SCIENTIFICO

Ipercolesterolemia ed ipertensione arteriosa costituiscono due importanti determinanti di rischio per l'insorgenza di malattie ischemiche coronariche e periferiche, che nel loro insieme rappresentano la principale causa di morte in Italia e nel mondo. La gestione dei livelli circolanti di colesterolo LDL è centrale nella prevenzione delle patologie vascolari su base aterosclerotica. Allo stesso modo, la riduzione del rischio cardiovascolare necessita di un attento monitoraggio e controllo dei valori pressori. Entrambe le condizioni possono essere trattate con strategie combinate che mirano alla correzione di stili di vita impropri e l'eventuale ricorso, più o meno "intensivo", a farmaci singoli (per i soggetti a più basso rischio) o combinati (per i pazienti a più alto rischio). Per poter ottenere una diffusa riduzione dei livelli di colesterolo e pressione è necessaria una maggiore consapevolezza nella popolazione e nella classe medica dell'importanza di queste condizioni assai diffuse e dannose. Le evidenze scientifiche indicano chiaramente che regimi terapeutici con farmaci ipocolesterolemizzanti e/o antipertensivi, iniziati precocemente, risultano estremamente efficaci nel ridurre l'insorgenza e la ricorrenza di eventi cardiovascolari, e che l'aderenza a tali strategie di intervento svolge un ruolo chiave per massimizzare il loro successo. Questo incontro si pone come obiettivo centrale quello di fornire un aggiornamento in tema di identificazione e cura di ipercolesterolemia ed ipertensione, enfatizzando il concetto e le evidenze sempre più convincenti secondo cui l'impostazione di regimi terapeutici "semplificati" e precoci nei soggetti a più basso rischio può tradursi in enormi benefici a lungo termine, anche superiori rispetto ad interventi più articolati ma tardivi nella loro attuazione.

### RESPONSABILI SCIENTIFICI DEL CORSO

Alessandra Caprino (Pavia)  
Amedeo Mugellini (Pavia)

### RELATORI E MODERATORI

Alessandra Caprino (Pavia)  
Massimiliano Franco (Pavia)  
Amedeo Mugellini (Pavia)

## Programma

- 08:45** Registrazione dei partecipanti  
**09:00** Introduzione: **Alessandra Caprino, Massimiliano Franco, Amedeo Mugellini**

### I SESSIONE: RISCHI E RIMEDI

- Moderatore: **Massimiliano Franco**  
**09:15** I numeri della prevenzione cardiovascolare **Alessandra Caprino**  
**09:45** Strumenti per la stratificazione del rischio cardiovascolare: linee guida a confronto **Amedeo Mugellini**  
**10:15** Ipercolesterolemia: perché cercarla e gestirla quanto prima? **Alessandra Caprino**  
**10:45** Quale terapia ipocolesterolemizzante preferire nel paziente iperteso senza ASCVD? **Alessandra Caprino**  
**11:15** Ipertensione arteriosa: l'importanza della terapia di combinazione precoce **Amedeo Mugellini**  
**11:45** *Coffee Break*

### II SESSIONE: RAFFICA DI CASI CLINICI CON SNODI DECISIONALI CONDIVISI

- Moderatore: **Massimiliano Franco**  
**12:15** Il paziente ipercolesterolemico a rischio cardiovascolare moderato **Alessandra Caprino**  
**12:30** Il paziente iperteso senza danno d'organo **Amedeo Mugellini**  
**12:45** Il paziente diabetico con colesterolo apparentemente normale **Alessandra Caprino**  
**13:00** Il paziente con SCA: triplice orale vs PCSK9i precoce **Alessandra Caprino**  
**13:15** Discussione interattiva

### III SESSIONE: DOMANDE E RISPOSTE FLASH

- 13:30** Striking Questions: Colesterolo **Alessandra Caprino**  
Striking Questions: Ipertensione **Amedeo Mugellini**  
**14:15** Take home messages **Alessandra Caprino, Massimiliano Franco, Amedeo Mugellini**  
**14:30** Compilazione Questionario ECM  
**14:45** **Fine Lavori**