

STRIKE EARLY, STRIKE STRONG

MODALITÀ D'ISCRIZIONE

La partecipazione al Corso è gratuita. Per iscriversi collegarsi al sito:

www.executivecongress.it/eventi/

Le iscrizioni saranno accettate in ordine cronologico di arrivo fino ad esaurimento dei posti disponibili. Sarà inviata conferma dell'avvenuta iscrizione via e-mail.

CREDITI FORMATIVI ECM

L'evento è accreditato nel programma di Educazione Continua in Medicina con l'identificativo **661-470135** secondo le attuali disposizioni, per **30 Medici Chirurghi**, specialisti in Angiologia, Cardiologia, Cardiocirurgia, Geriatria, Medicina Interna, Malattie Metaboliche e Diabetologia, Nefrologia e Medicina Generale (medici di famiglia). ed eroga **5 (cinque)** crediti formativi per ogni corso al superamento del questionario di apprendimento ed al corretto espletamento di tutte le procedure amministrative.

OBIETTIVO FORMATIVO: applicazione nella pratica quotidiana dei principi e delle procedure dell'evidence based practice (EBM - EBN - EBP)

ORE FORMATIVE: 5

SEGRETERIA ORGANIZZATIVA E PROVIDER ECM

EXECUTIVE CONGRESS SRL

Via F. Puccinotti, 43 - 50129 Firenze

Tel.: 055-472023 - Fax.: 055-4620364

info@executivecongress.it - www.executivecongress.it



SEDE DEL CORSO

HILTON GARDEN INN LECCE

Via Cosimo de Giorgi, 62, 73100 Lecce LE

www.hilton.com/it/hotels/lccgigi-hilton-garden-inn-lecce/

IT-NON-2025-00844

STRIKE EARLY, STRIKE STRONG:

Prevenire il rischio
cardiovascolare partendo
dal controllo precoce
di dislipidemia ed
ipertensione

**HILTON GARDEN
INN LECCE**

LECCE,
28 FEBBRAIO 2026

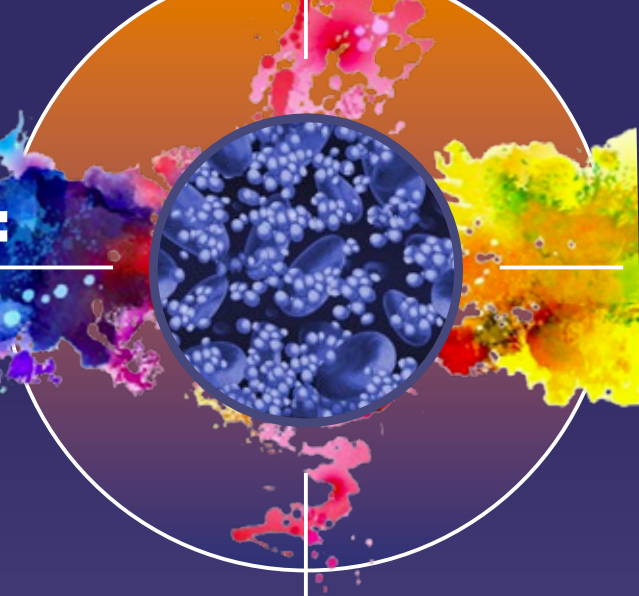


Con il contributo non condizionante di:



STRIKE EARLY, STRIKE STRONG:

Prevenire il rischio
cardiovascolare partendo
dal controllo precoce
di dislipidemia ed
ipertensione



RAZIONALE SCIENTIFICO

Ipercolesterolemia ed ipertensione arteriosa costituiscono due importanti determinanti di rischio per l'insorgenza di malattie ischemiche coronariche e periferiche, che nel loro insieme rappresentano la principale causa di morte in Italia. La gestione dei livelli circolanti di colesterolo LDL è centrale nella prevenzione delle patologie vascolari su base aterosclerotica. Allo stesso modo, la riduzione del rischio cardiovascolare necessita di un attento monitoraggio e controllo dei valori pressori. Entrambe le condizioni sono prevenibili e modificabili con la dieta sana e l'attività fisica, e possono essere trattate con farmaci appropriati. Tuttavia, per poter ottenere una diffusa riduzione dei livelli di pressione e di colesterolo, è necessaria una maggiore consapevolezza nella popolazione e nella classe medica dell'importanza di queste condizioni di rischio per la salute cardiovascolare.

Le evidenze scientifiche indicano chiaramente che un regime terapeutico con farmaci antipertensivi ed ipolipemizzanti risulta estremamente efficace nel ridurre l'insorgenza e la ricorrenza di eventi cardiovascolari, e che l'aderenza a tali strategie di intervento svolge un ruolo chiave per garantire il loro successo: tuttavia, diversi studi continuano a rilevare una quota non ottimale di pazienti trattati in modo appropriato con tali terapie. In questo contesto, le associazioni fisse di farmaci in singola formulazione possono migliorare la aderenza e la persistenza terapeutica, specialmente nei pazienti in politerapia, e contribuire ad ottimizzare il controllo dei fattori di rischio rispetto alle terapie singole e di associazione estemporanea.

RESPONSABILI SCIENTIFICI DEL CORSO

Lucia Urso (Lecce)

Gabriele De Masi (Lecce)

RELATORI E MODERATORI

Antonio De Maria (Lecce)

Gabriele De Masi (Lecce)

Lucia Urso (Lecce)

Programma

08:45 Registrazione dei partecipanti

09:00 Introduzione: **Antonio De Maria, Gabriele De Masi, Lucia Urso**

I SESSIONE: RISCHI E RIMEDI

Moderatore: **Antonio De Maria**

09:15 I numeri della prevenzione cardiovascolare **Lucia Urso**

09:45 Strumenti per la stratificazione del rischio cardiovascolare: linee guida a confronto **Gabriele De Masi**

10:15 Ipercolesterolemia: perché cercarla e gestirla quanto prima? **Lucia Urso**

10:45 Quale terapia ipocolesterolemizzante preferire nel paziente iperteso senza ASCVD? **Lucia Urso**

11:15 Ipertensione arteriosa: l'importanza della terapia di combinazione precoce **Gabriele De Masi**

11:45 *Coffee Break*

II SESSIONE: RAFFICA DI CASI CLINICI CON SNODI DECISIONALI CONDIVISI

Moderatore: **Antonio De Maria**

12:15 Il paziente ipercolesterolemico a rischio cardiovascolare moderato **Lucia Urso**

12:30 Il paziente iperteso senza danno d'organo **Gabriele De Masi**

12:45 Il paziente diabetico con colesterolo apparentemente normale **Lucia Urso**

13:00 Il paziente con SCA: triplice orale vs PCSKI precoce **Lucia Urso**

13:15 Discussione interattiva

III SESSIONE: DOMANDE E RISPOSTE FLASH

13:30 Striking Questions: Colesterolo **Lucia Urso**

Striking Questions: Ipertensione **Gabriele De Masi**

14:15 Take home messages **Antonio De Maria, Gabriele De Masi, Lucia Urso**

14:30 Compilazione Questionario ECM

14:45 **Fine Lavori**