

STRIKE EARLY, STRIKE STRONG

MODALITÀ D'ISCRIZIONE

La partecipazione al Corso è gratuita. Per iscriversi collegarsi al sito:

www.executivecongress.it/eventi/

Le iscrizioni saranno accettate in ordine cronologico di arrivo fino ad esaurimento dei posti disponibili. Sarà inviata conferma dell'avvenuta iscrizione via e-mail.

CREDITI FORMATIVI ECM

L'evento è accreditato nel programma di Educazione Continua in Medicina con l'identificativo **661-470811** secondo le attuali disposizioni, per **30 Medici Chirurghi**, specialisti in Angiologia, Cardiologia, Cardiocirurgia, Geriatria, Medicina Interna, Malattie Metaboliche e Diabetologia, Nefrologia e Medicina Generale (medici di famiglia). ed eroga **5 (cinque)** crediti formativi per ogni corso al superamento del questionario di apprendimento ed al corretto espletamento di tutte le procedure amministrative.

OBIETTIVO FORMATIVO: applicazione nella pratica quotidiana dei principi e delle procedure dell'evidence based practice (EBM - EBN - EBP)

ORE FORMATIVE: 5

SEGRETERIA ORGANIZZATIVA E PROVIDER ECM

EXECUTIVE CONGRESS SRL

Via F. Puccinotti, 43 - 50129 Firenze

Tel.: 055-472023 - Fax.: 055-4620364

info@executivecongress.it - www.executivecongress.it

SEDE DEL CORSO

APPIA PARK HOTEL

Via Appia Nuova, 934 - 00178 Roma

Tel. +39 06716741 - Fax +39 0671824587

Con il contributo non condizionante di:



STRIKE EARLY, STRIKE STRONG:

Prevenire il rischio
cardiovascolare partendo
dal controllo precoce
di dislipidemia ed
ipertensione

APPIA PARK HOTEL

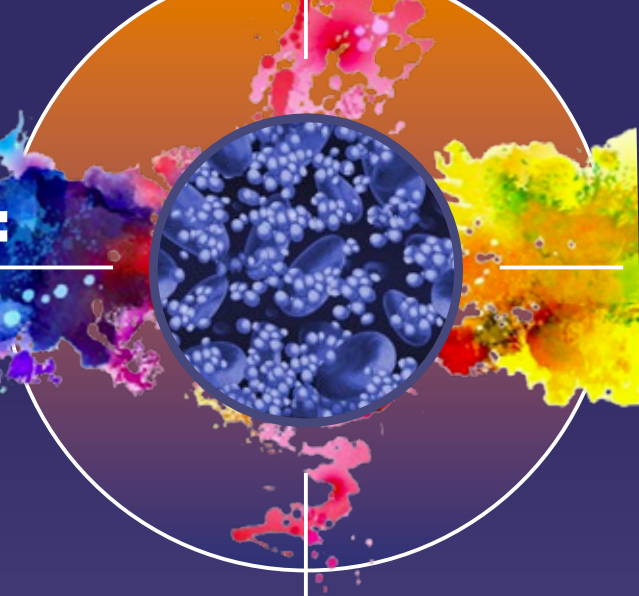
ROMA,

21 MARZO 2026



STRIKE EARLY, STRIKE STRONG:

Prevenire il rischio
cardiovascolare partendo
dal controllo precoce
di dislipidemia ed
ipertensione



RAZIONALE SCIENTIFICO

Ipercolesterolemia ed ipertensione arteriosa costituiscono due importanti determinanti di rischio per l'insorgenza di malattie ischemiche coronariche e periferiche, che nel loro insieme rappresentano la principale causa di morte in Italia. La gestione dei livelli circolanti di colesterolo LDL è centrale nella prevenzione delle patologie vascolari su base aterosclerotica. Allo stesso modo, la riduzione del rischio cardiovascolare necessita di un attento monitoraggio e controllo dei valori pressori. Entrambe le condizioni sono prevenibili e modificabili con la dieta sana e l'attività fisica, e possono essere trattate con farmaci appropriati. Tuttavia, per poter ottenere una diffusa riduzione dei livelli di pressione e di colesterolo, è necessaria una maggiore consapevolezza nella popolazione e nella classe medica dell'importanza di queste condizioni di rischio per la salute cardiovascolare.

Le evidenze scientifiche indicano chiaramente che un regime terapeutico con farmaci antipertensivi ed ipolipemizzanti risulta estremamente efficace nel ridurre l'insorgenza e la ricorrenza di eventi cardiovascolari, e che l'aderenza a tali strategie di intervento svolge un ruolo chiave per garantire il loro successo: tuttavia, diversi studi continuano a rilevare una quota non ottimale di pazienti trattati in modo appropriato con tali terapie. In questo contesto, le associazioni fisse di farmaci in singola formulazione possono migliorare la aderenza e la persistenza terapeutica, specialmente nei pazienti in politerapia, e contribuire ad ottimizzare il controllo dei fattori di rischio rispetto alle terapie singole e di associazione estemporanea.

RESPONSABILI SCIENTIFICI DEL CORSO

Roberto Sciola (Roma)

Francesco Summaria (Roma)

RELATORI E MODERATORI

Arianna Moretti (Roma)

Roberto Sciola (Roma)

Francesco Summaria (Roma)

Programma

08:45 Registrazione dei partecipanti

09:00 Introduzione: **Arianna Moretti, Roberto Sciola, Francesco Summaria**

I SESSIONE: RISCHI E RIMEDI

Moderatore: **Arianna Moretti**

09:15 I numeri della prevenzione cardiovascolare **Francesco Summaria**

09:45 Strumenti per la stratificazione del rischio cardiovascolare: linee guida a confronto **Roberto Sciola**

10:15 Ipercolesterolemia: perché cercarla e gestirla quanto prima?
Francesco Summaria

10:45 Quale terapia ipocolesterolemizzante preferire nel paziente iperteso senza ASCVD? **Francesco Summaria**

11:15 Ipertensione arteriosa: l'importanza della terapia di combinazione precoce
Roberto Sciola

11:45 *Coffee Break*

II SESSIONE: RAFFICA DI CASI CLINICI CON SNODI DECISIONALI CONDIVISI

Moderatore: **Arianna Moretti**

12:15 Il paziente ipercolesterolemico a rischio cardiovascolare moderato
Francesco Summaria

12:30 Il paziente iperteso senza danno d'organo **Roberto Sciola**

12:45 Il paziente diabetico con colesterolo apparentemente normale
Francesco Summaria

13:00 Il paziente con SCA: triplice orale vs PCSKI precoce **Francesco Summaria**

13:15 Discussione interattiva

III SESSIONE: DOMANDE E RISPOSTE FLASH

13:30 Striking Questions: Colesterolo **Francesco Summaria**

Striking Questions: Ipertensione **Roberto Sciola**

14:15 Take home messages **Arianna Moretti, Roberto Sciola, Francesco Summaria**

14:30 Compilazione Questionario ECM

14:45 **Fine Lavori**