

MODALITÀ D'ISCRIZIONE

Per iscriversi collegarsi al sito: <http://www.executivecongress.it/lista-eventi>.

Le iscrizioni saranno accettate in ordine cronologico di arrivo fino ad esaurimento dei posti disponibili. Sarà inviata conferma dell'avvenuta iscrizione via e-mail.

CREDITI FORMATIVI ECM

L'evento è accreditato nel programma di Educazione Continua in Medicina con l'identificativo **661-477163** secondo le attuali disposizioni, per **50 Medici chirurghi** specialisti in Anestesia e Rianimazione, Chirurgia Generale, Chirurgia Toracica, Chirurgia Vascolare, Neurochirurgia, Neurologia, Medicina Fisica e Rianimazione, Medicina Generale (Medici di Famiglia), Ortopedia e Traumatologia, Psichiatria, Psicoterapia, Reumatologia ed eroga **6 (sei)** crediti formativi al superamento del questionario di apprendimento ed al corretto espletamento di tutte le procedure amministrative.

Per ottenere i crediti formativi sarà necessario:

- Partecipare nella misura del 90% ai lavori scientifici per i quali è stato richiesto l'accreditamento
- Compilare il questionario di apprendimento (rispondere correttamente almeno al 75% delle domande), la scheda di valutazione dell'evento, la scheda di iscrizione
- Riconsegnare al termine dell'evento, presso la segreteria, tutta la documentazione debitamente compilata e firmata

Tutti i partecipanti e i relatori, attenendosi alle attuali normative ministeriali (indipendentemente dai crediti e dalle discipline accreditate), sono tenuti a compilare e consegnare il materiale rilasciato dalla segreteria.

OBIETTIVO FORMATIVO: Documentazione clinica. Percorsi clinico-assistenziali diagnostici e riabilitativi, profili di assistenza - profili di cura

ORE FORMATIVE: 6

PROVIDER ECM E SEGRETERIA ORGANIZZATIVA

EXECUTIVE CONGRESS SRL

Via F. Puccinotti, 43 - 50129 Firenze

Tel: 055-472023 Fax: 055-4620364

info@executivecongress.it - www.executivecongress.it

SEDE DEL CORSO

THE SYDNEY HOTEL

Via Michelino, 73, 40127 Bologna BO

<https://www.thesydneyhotel.eu/>

Con il contributo non condizionante di



OMM-IT-NON-2026-00005

CORSO NAZIONALE STEP#2 III EDIZIONE

I quadri clinici del Dolore Nociciplastico: il "meccanismo" come target della terapia

il Dolore Lombare Cronico non specifico MG 30.02 (cLBP) la conoscenza interdisciplinare per "orientare la terapia sul meccanismo"

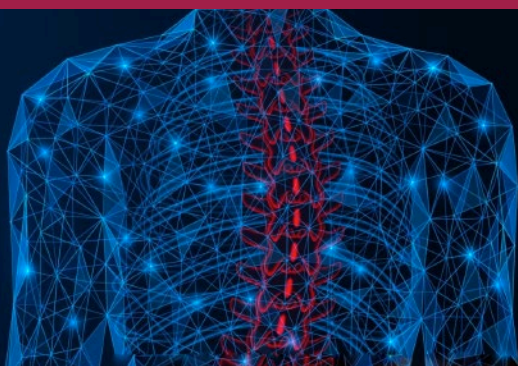
BOLOGNA

The Sydney Hotel

9 Maggio 2026



I quadri clinici del Dolore Nociplastico: il "meccanismo" come target della terapia



RAZIONALE SCIENTIFICO

Sulla base del consenso ottenuto, sia in termini di partecipanti che della "soddisfazione" degli stessi, si è deciso di proseguire e sviluppare il format appena concluso dedicato al "dolore nociplastico" proponendone uno specificamente dedicato all'approfondimento delle principali sindromi croniche che riconoscono nel meccanismo nociplastico il minimo comun denominatore patogenetico. Questo Corso Nazionale è, quindi, la 3° edizione dello step#2.

Il riconoscimento del dolore nociplastico da parte di IASP (tassonomia, 2017) e di OMS (ICD 11 ° Ed, 2019) ha consentito da un lato di definire in maniera univoca questo terzo descrittore meccanicistico e dall'altro, per il tramite di codici specifici, ha sancito la "reale" esistenza di una serie di quadri clinici gravati, fino a quel momento, da dolore cronico, dolore sociale, elevato impatto bio-psico-socio-economico, sottovalutazione, sottodimensionamento, stigma medico e sociale, diagnosi tardiva e terapia basata più sul "sintomo" piuttosto che sulla "malattia dolore". Quanto sopra può avere una portata cruciale nel ridurre l'onere delle sindromi cliniche accomunate dal meccanismo nociplastico; perché ciò possa realizzarsi, però, è necessario condividere queste conoscenze in maniera omogenea (interdisciplinarietà) tra i differenti medici, specialisti e non, che vengono tipicamente consultati in sequenza, in differenti tempi e per criteri etiologici o topografici. In altri termini è necessario che tutte le figure interpellate "sappiano in maniera coerente con IASP ed OMS" che il quadro clinico sottende un meccanismo nociplastico e che questo diventa il "target" principale da "colpire": ciò consentirebbe, al netto, un progresso di rilevante importanza sia per il paziente che per il medico e, da ultimo, per la Società nel suo insieme.

IDEATORE, AUTORE E RESPONSABILE SCIENTIFICO DEL CORSO

Maurizio Evangelista (Roma)

RELATORI E MODERATORI

Salvatore Bauleo (Bologna)

Maurizio Evangelista (Roma)

Luca Gallelli (Catanzaro)

Emanuele Piraccini (Bologna)

Riccardo Torta (Torino)

PROGRAMMA

09.00 Indirizzo di Saluto: **Salvatore Bauleo**

09.15 Presentazione del Corso e delle finalità: **Maurizio Evangelista**

I SESSIONE

09:30 **Lettura Metadisciplinare:** cLBP Non Specifico: paradigma di sindrome dolore cronico primario (ICD 11 Ed) a prevalente meccanismo nociplastico. (Tassonomia IASP di cLBPNS, Sequenza Patogenetica, Bol ed IBPSE, Persona con cLBPNS e percorso diagnostico-terapeutico "tipico: le criticità "attuali")
Maurizio Evangelista

10.30 **Lettura Interdisciplinare:** cLBPNS: la terapia farmacologica "mirata sul meccanismo" (Gabapentinoidi, Antidepressivi, Oppiacei, Adjuvanti, Terapie di combinazione: quale rationale d'impiego?) **Luca Gallelli**

11.30 *Coffee Break*

II SESSIONE

11:45 **Lettura Interdisciplinare:** cLBP: nel corpo o nella mente? (Ansia, Depressione, Turbe del Ritmo Sonno-Veglia: coincidenze, sovrapposizioni o condivisioni patogenetiche? Le terapie "non farmacologiche") **Riccardo Torta**

12:45 **Lettura Interdisciplinare:** "Riconoscere" il meccanismo nociplastico nel continuum del dolore cronico: l'aiuto dell'algoritmo IASP **Maurizio Evangelista**

13:45 **Tavola rotonda interdisciplinare:**
Salvatore Bauleo, Maurizio Evangelista, Luca Gallelli, Emanuele Piraccini, Riccardo Torta

- Quali sono e perché persistono le esigenze insoddisfatte del cLBP?
- La necessità di condividere nel RLS: tassonomia, strategia diagnostica e terapeutica per migliorare l' outcome BPS del cLBP

15.15 Conclusioni

16.00 Compilazione questionari ECM

16.15 Fine lavori

