

STRIKE EARLY, STRIKE STRONG

MODALITÀ D'ISCRIZIONE

La partecipazione al Corso è gratuita. Per iscriversi collegarsi al sito:

www.executivecongress.it/eventi/

Le iscrizioni saranno accettate in ordine cronologico di arrivo fino ad esaurimento dei posti disponibili. Sarà inviata conferma dell'avvenuta iscrizione via e-mail.

CREDITI FORMATIVI ECM

L'evento è accreditato nel programma di Educazione Continua in Medicina con l'identificativo **661-474625** secondo le attuali disposizioni, per **30 Medici Chirurghi**, specialisti in Angiologia, Cardiologia, Cardiocirurgia, Geriatria, Medicina Interna, Malattie Metaboliche e Diabetologia, Nefrologia e Medicina Generale (medici di famiglia). ed eroga **5 (cinque)** crediti formativi per ogni corso al superamento del questionario di apprendimento ed al corretto espletamento di tutte le procedure amministrative.

OBIETTIVO FORMATIVO: applicazione nella pratica quotidiana dei principi e delle procedure dell'evidence based practice (EBM - EBN - EBP)

ORE FORMATIVE: 5

SEGRETERIA ORGANIZZATIVA E PROVIDER ECM

EXECUTIVE CONGRESS SRL

Via F. Puccinotti, 43 - 50129 Firenze

Tel.: 055-472023 - Fax.: 055-4620364

info@executivecongress.it - www.executivecongress.it

SEDE DEL CORSO

SALA CONFERENZE ASP DISTRETTO JONIO SUD

Via Nestore Mazzei snc, Rossano (CS)

IT-NON-2025-00872

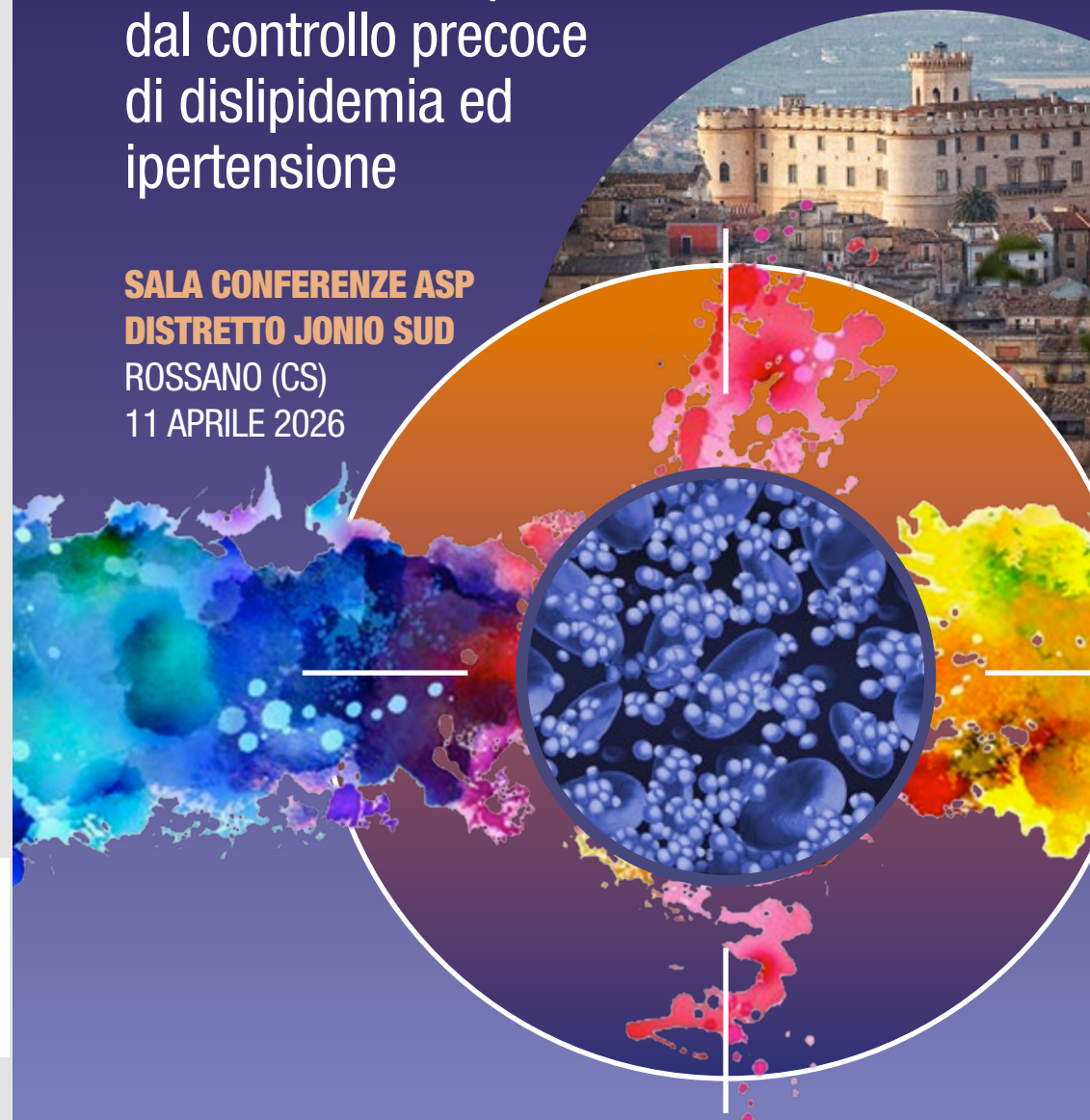
STRIKE EARLY, STRIKE STRONG:

Prevenire il rischio
cardiovascolare partendo
dal controllo precoce
di dislipidemia ed
ipertensione

**SALA CONFERENZE ASP
DISTRETTO JONIO SUD**

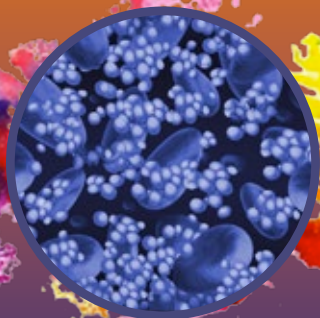
ROSSANO (CS)
11 APRILE 2026

Con il contributo non condizionante di:



STRIKE EARLY, STRIKE STRONG:

Prevenire il rischio
cardiovascolare partendo
dal controllo precoce
di dislipidemia ed
ipertensione



RAZIONALE SCIENTIFICO

Ipercolesterolemia ed ipertensione arteriosa costituiscono due importanti determinanti di rischio per l'insorgenza di malattie ischemiche coronariche e periferiche, che nel loro insieme rappresentano la principale causa di morte in Italia e nel mondo. La gestione dei livelli circolanti di colesterolo LDL è centrale nella prevenzione delle patologie vascolari su base aterosclerotica. Allo stesso modo, la riduzione del rischio cardiovascolare necessita di un attento monitoraggio e controllo dei valori pressori. Entrambe le condizioni possono essere trattate con strategie combinate che mirano alla correzione di stili di vita impropri e l'eventuale ricorso, più o meno "intensivo", a farmaci singoli (per i soggetti a più basso rischio) o combinati (per i pazienti a più alto rischio). Per poter ottenere una diffusa riduzione dei livelli di colesterolo e pressione è necessaria una maggiore consapevolezza nella popolazione e nella classe medica dell'importanza di queste condizioni assai diffuse e dannose. Le evidenze scientifiche indicano chiaramente che regimi terapeutici con farmaci ipocolesterolemizzanti e/o antipertensivi, iniziati precocemente, risultano estremamente efficaci nel ridurre l'insorgenza e la ricorrenza di eventi cardiovascolari, e che l'aderenza a tali strategie di intervento svolge un ruolo chiave per massimizzare il loro successo. Questo incontro si pone come obiettivo centrale quello di fornire un aggiornamento in tema di identificazione e cura di ipercolesterolemia ed ipertensione, enfatizzando il concetto e le evidenze sempre più convincenti secondo cui l'impostazione di regimi terapeutici "semplificati" e precoci nei soggetti a più basso rischio può tradursi in enormi benefici a lungo termine, anche superiori rispetto ad interventi più articolati ma tardivi nella loro attuazione.

RESPONSABILI SCIENTIFICI DEL CORSO

Leonardo Alosa (Rossano-CS)
Silvana De Bonis (Rossano-CS)

RELATORI E MODERATORI

Leonardo Alosa (Rossano-CS)
Antonio Carlomagno (Rossano-CS)
Silvana De Bonis (Rossano-CS)

Programma

08:45 Registrazione dei partecipanti

09:00 Introduzione: **Silvana De Bonis**

I SESSIONE

Moderatori: **Leonardo Alosa, Antonio Carlomagno, Silvana De Bonis**

09:15 Impatto delle diverse frazioni lipidiche sul rischio cardiovascolare
Silvana De Bonis

09:45 Ipertensione ed ipercolesterolemia: un binomio comune e dannoso
Antonio Carlomagno

10:30 Discussione

II SESSIONE

10:45 **Caso clinico interattivo:** Il paziente ad alto rischio cardiovascolare non a target lipidico

Presenta: **Leonardo Alosa**

11:45 *Coffee Break*

III SESSIONE

12:00 **Caso clinico interattivo:** Il paziente non a target con la duplice

Presenta: **Antonio Carlomagno**

13:00 **Tavolo Rotonda:** Principi per la scelta delle terapie di associazione ibride
Leonardo Alosa, Antonio Carlomagno, Silvana De Bonis

Moderatori: **Leonardo Alosa, Antonio Carlomagno, Silvana De Bonis**

13:30 Discussione

14:00 Compilazione questionario ECM

14:45 **Fine Lavori**