

STRIKE EARLY, STRIKE STRONG

MODALITÀ D'ISCRIZIONE

La partecipazione al Corso è gratuita. Per iscriversi collegarsi al sito:

www.executivecongress.it/eventi/

Le iscrizioni saranno accettate in ordine cronologico di arrivo fino ad esaurimento dei posti disponibili. Sarà inviata conferma dell'avvenuta iscrizione via e-mail.

CREDITI FORMATIVI ECM

L'evento è accreditato nel programma di Educazione Continua in Medicina con l'identificativo **661-477079** secondo le attuali disposizioni, per **30 Medici Chirurghi**, specialisti in Angiologia, Cardiologia, Cardiocirurgia, Geriatria, Medicina Interna, Malattie Metaboliche e Diabetologia, Nefrologia e Medicina Generale (medici di famiglia). ed eroga **5 (cinque)** crediti formativi per ogni corso al superamento del questionario di apprendimento ed al corretto espletamento di tutte le procedure amministrative.

OBIETTIVO FORMATIVO: applicazione nella pratica quotidiana dei principi e delle procedure dell'evidence based practice (EBM - EBN - EBP)

ORE FORMATIVE: 5

SEGRETERIA ORGANIZZATIVA E PROVIDER ECM

EXECUTIVE CONGRESS SRL

Via F. Puccinotti, 43 - 50129 Firenze

Tel.: 055-472023 - Fax.: 055-4620364

info@executivecongress.it - www.executivecongress.it



SEDE DEL CORSO

GRAND HOTEL BAIA VERDE

Via Angelo Musco, 8, 95021 Aci Castello CT

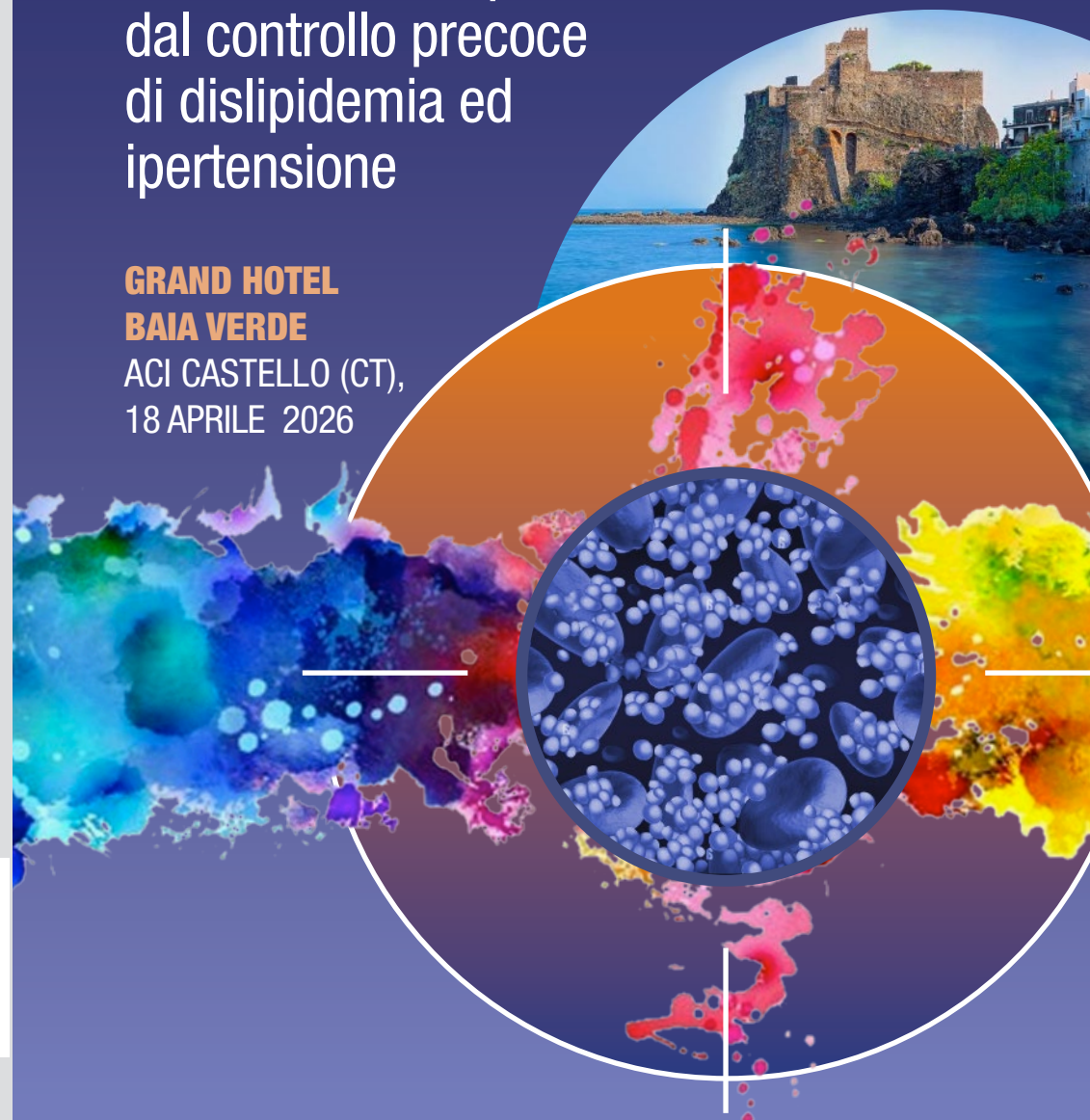
<https://www.baiaverde.it/>

STRIKE EARLY, STRIKE STRONG:

Prevenire il rischio
cardiovascolare partendo
dal controllo precoce
di dislipidemia ed
ipertensione

GRAND HOTEL BAIA VERDE

ACI CASTELLO (CT),
18 APRILE 2026

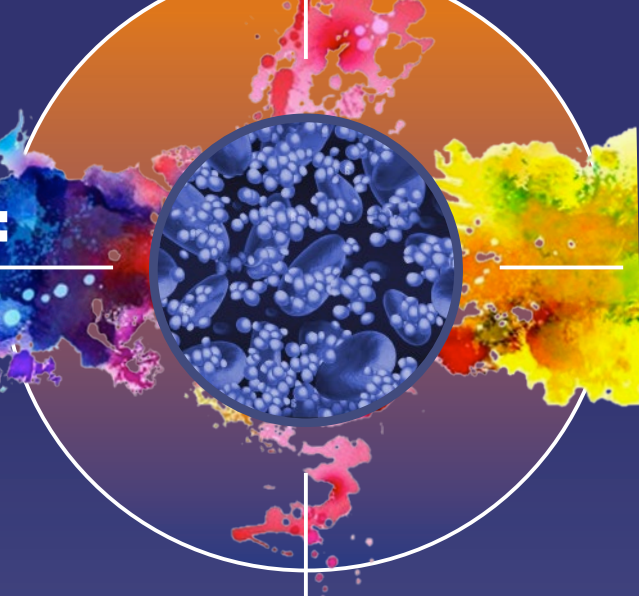


Con il contributo non condizionante di:



STRIKE EARLY, STRIKE STRONG:

Prevenire il rischio
cardiovascolare partendo
dal controllo precoce
di dislipidemia ed
ipertensione



RAZIONALE SCIENTIFICO

Ipercolesterolemia ed ipertensione arteriosa costituiscono due importanti determinanti di rischio per l'insorgenza di malattie ischemiche coronariche e periferiche, che nel loro insieme rappresentano la principale causa di morte in Italia e nel mondo. La gestione dei livelli circolanti di colesterolo LDL è centrale nella prevenzione delle patologie vascolari su base aterosclerotica. Allo stesso modo, la riduzione del rischio cardiovascolare necessita di un attento monitoraggio e controllo dei valori pressori. Entrambe le condizioni possono essere trattate con strategie combinate che mirano alla correzione di stili di vita impropri e l'eventuale ricorso, più o meno "intensivo", a farmaci singoli (per i soggetti a più basso rischio) o combinati (per i pazienti a più alto rischio). Per poter ottenere una diffusa riduzione dei livelli di colesterolo e pressione è necessaria una maggiore consapevolezza nella popolazione e nella classe medica dell'importanza di queste condizioni assai diffuse e dannose. Le evidenze scientifiche indicano chiaramente che regimi terapeutici con farmaci ipocolesterolemizzanti e/o antipertensivi, iniziati precocemente, risultano estremamente efficaci nel ridurre l'insorgenza e la ricorrenza di eventi cardiovascolari, e che l'aderenza a tali strategie di intervento svolge un ruolo chiave per massimizzare il loro successo. Questo incontro si pone come obiettivo centrale quello di fornire un aggiornamento in tema di identificazione e cura di ipercolesterolemia ed ipertensione, enfatizzando il concetto e le evidenze sempre più convincenti secondo cui l'impostazione di regimi terapeutici "semplificati" e precoci nei soggetti a più basso rischio può tradursi in enormi benefici a lungo termine, anche superiori rispetto ad interventi più articolati ma tardivi nella loro attuazione.

RESPONSABILI SCIENTIFICI DEL CORSO

Francesco Amico (Catania)
Roberto Scicali (Catania)

RELATORI E MODERATORI

Francesco Amico (Catania)
Roberto Scicali (Catania)
Annalisa Vetri (Catania)

Programma

08:45 Registrazione dei partecipanti

09:00 Introduzione: **Francesco Amico, Roberto Scicali, Annalisa Vetri**

I SESSIONE: RISCHI E RIMEDI

Moderatore: **Annalisa Vetri**

09:15 I numeri della prevenzione cardiovascolare **Roberto Scicali**

09:45 Strumenti per la stratificazione del rischio cardiovascolare: linee guida a confronto **Francesco Amico**

10:15 Ipercolesterolemia: perché cercarla e gestirla quanto prima? **Roberto Scicali**

10:45 Quale terapia ipocolesterolemizzante preferire nel paziente iperteso senza ASCVD? **Roberto Scicali**

11:15 Ipertensione arteriosa: l'importanza della terapia di combinazione precoce **Francesco Amico**

11:45 *Coffee Break*

II SESSIONE: RAFFICA DI CASI CLINICI CON SNODI DECISIONALI CONDIVISI

Moderatore: **Annalisa Vetri**

12:15 Il paziente ipercolesterolemico a rischio cardiovascolare moderato **Roberto Scicali**

12:30 Il paziente iperteso senza danno d'organo **Francesco Amico**

12:45 Il paziente diabetico con colesterolo apparentemente normale **Roberto Scicali**

13:00 Il paziente con SCA: triplice orale vs PCSK9i precoce **Roberto Scicali**

13:15 Discussione interattiva

III SESSIONE: DOMANDE E RISPOSTE FLASH

13:30 Striking Questions: Colesterolo **Roberto Scicali**

Striking Questions: Ipertensione **Francesco Amico**

14:15 Take home messages **Francesco Amico, Roberto Scicali, Annalisa Vetri**

14:30 Compilazione Questionario ECM

14:45 **Fine Lavori**