

STRIKE EARLY, STRIKE STRONG

MODALITÀ D'ISCRIZIONE

La partecipazione al Corso è gratuita. Per iscriversi collegarsi al sito:
www.executivecongress.it/eventi/

Le iscrizioni saranno accettate in ordine cronologico di arrivo fino ad esaurimento dei posti disponibili. Sarà inviata conferma dell'avenuta iscrizione via e-mail.

CREDITI FORMATIVI ECM

L'evento è accreditato nel programma di Educazione Continua in Medicina con l'identificativo **661-480521** secondo le attuali disposizioni, per **30 Medici Chirurghi**, specialisti in Angiologia, Cardiologia, Cardiocirurgia, Geriatria, Medicina Interna, Malattie Metaboliche e Diabetologia, Nefrologia e Medicina Generale (medici di famiglia). ed eroga **5 (cinque)** crediti formativi per ogni corso al superamento del questionario di apprendimento ed al corretto espletamento di tutte le procedure amministrative.

OBIETTIVO FORMATIVO: applicazione nella pratica quotidiana dei principi e delle procedure dell'evidence based practice (EBM - EBN - EBP)

ORE FORMATIVE: 5

SEGRETERIA ORGANIZZATIVA E PROVIDER ECM

EXECUTIVE CONGRESS SRL



Via F. Puccinotti, 43 - 50129 Firenze

Tel.: 055-472023 - Fax.: 055-4620364

info@executivecongress.it - www.executivecongress.it

SEDE DEL CORSO

AC HOTEL FIRENZE BY MARRIOTT

Via Luciano Bausi, 5, 50144 Firenze FI

<https://www.marriott.com/it/hotels/flrfi-ac-hotel-firenze>

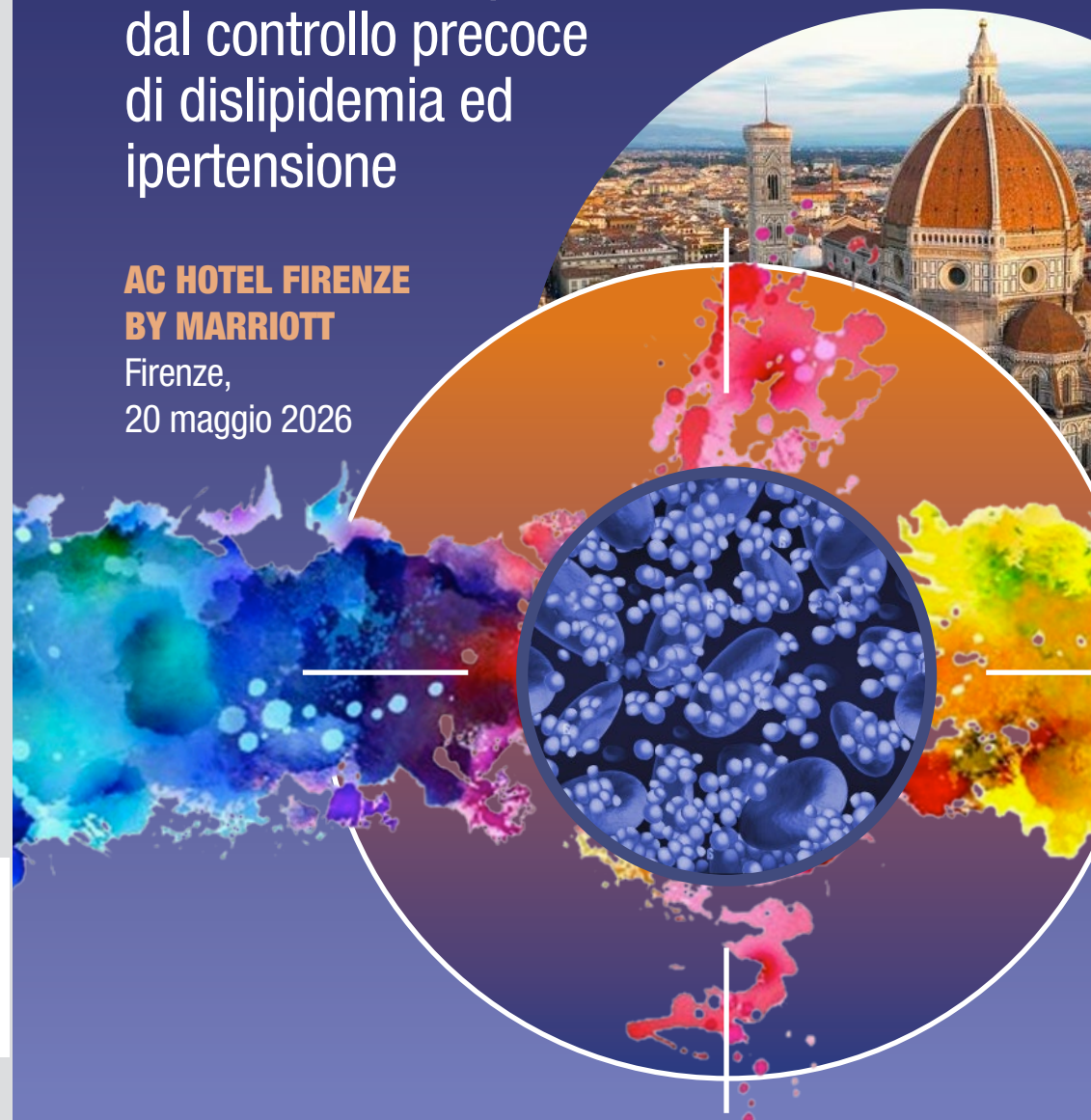
IT-NON-2026-00202

STRIKE EARLY, STRIKE STRONG:

Prevenire il rischio
cardiovascolare partendo
dal controllo precoce
di dislipidemia ed
ipertensione

AC HOTEL FIRENZE BY MARRIOTT

Firenze,
20 maggio 2026

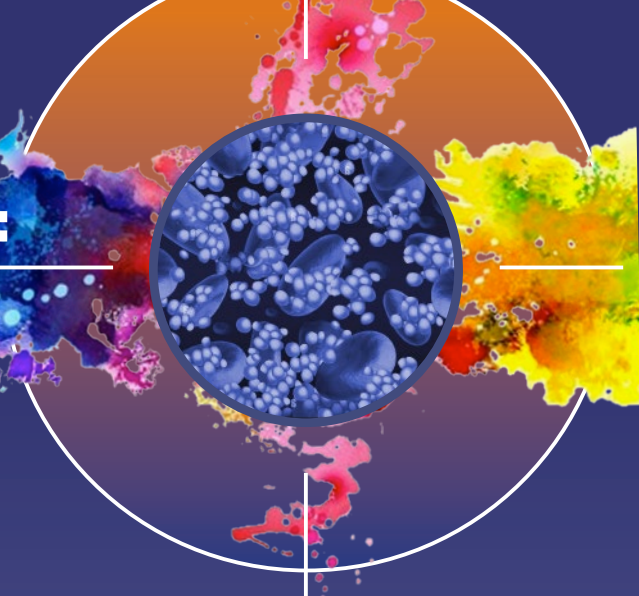


Con il contributo non condizionante di:



STRIKE EARLY, STRIKE STRONG:

Prevenire il rischio
cardiovascolare partendo
dal controllo precoce
di dislipidemia ed
ipertensione



RAZIONALE SCIENTIFICO

Ipercolesterolemia ed ipertensione arteriosa costituiscono due importanti determinanti di rischio per l'insorgenza di malattie ischemiche coronariche e periferiche, che nel loro insieme rappresentano la principale causa di morte in Italia e nel mondo. La gestione dei livelli circolanti di colesterolo LDL è centrale nella prevenzione delle patologie vascolari su base aterosclerotica. Allo stesso modo, la riduzione del rischio cardiovascolare necessita di un attento monitoraggio e controllo dei valori pressori. Entrambe le condizioni possono essere trattate con strategie combinate che mirano alla correzione di stili di vita impropri e l'eventuale ricorso, più o meno "intensivo", a farmaci singoli (per i soggetti a più basso rischio) o combinati (per i pazienti a più alto rischio). Per poter ottenere una diffusa riduzione dei livelli di colesterolo e pressione è necessaria una maggiore consapevolezza nella popolazione e nella classe medica dell'importanza di queste condizioni assai diffuse e dannose. Le evidenze scientifiche indicano chiaramente che regimi terapeutici con farmaci ipocolesterolemizzanti e/o antipertensivi, iniziati precocemente, risultano estremamente efficaci nel ridurre l'insorgenza e la ricorrenza di eventi cardiovascolari, e che l'aderenza a tali strategie di intervento svolge un ruolo chiave per massimizzare il loro successo. Questo incontro si pone come obiettivo centrale quello di fornire un aggiornamento in tema di identificazione e cura di ipercolesterolemia ed ipertensione, enfatizzando il concetto e le evidenze sempre più convincenti secondo cui l'impostazione di regimi terapeutici "semplificati" e precoci nei soggetti a più basso rischio può tradursi in enormi benefici a lungo termine, anche superiori rispetto ad interventi più articolati ma tardivi nella loro attuazione.

RESPONSABILI SCIENTIFICI DEL CORSO

Rossella Marcucci (Firenze)
Andrea Ungar (Firenze)

RELATORI E MODERATORI

Rossella Marcucci (Firenze)
Simona Bennati (Firenze)
Andrea Ungar (Firenze)

Programma

- 15:45** Registrazione dei partecipanti
16:00 Introduzione: **Simona Bennati, Rossella Marcucci, Andrea Ungar**

I SESSIONE: RISCHI E RIMEDI

- Moderatore: **Simona Bennati**
- 16:15** I numeri della prevenzione cardiovascolare **Rossella Marcucci**
16:45 Strumenti per la stratificazione del rischio cardiovascolare: linee guida a confronto **Andrea Ungar**
17:15 Ipercolesterolemia: perché cercarla e gestirla quanto prima? **Rossella Marcucci**
17:45 Quale terapia ipocolesterolemizzante preferire nel paziente iperteso senza ASCVD? **Rossella Marcucci**
18:15 Ipertensione arteriosa: l'importanza della terapia di combinazione precoce **Andrea Ungar**
18:45 *Coffee Break*

II SESSIONE: RAFFICA DI CASI CLINICI CON SNODI DECISIONALI CONDIVISI

- Moderatore: **Simona Bennati**
- 19:15** Il paziente ipercolesterolemico a rischio cardiovascolare moderato **Rossella Marcucci**
19:30 Il paziente iperteso senza danno d'organo **Andrea Ungar**
19:45 Il paziente diabetico con colesterolo apparentemente normale **Rossella Marcucci**
20:00 Il paziente con SCA: triplice orale vs PCSK9i precoce **Rossella Marcucci**
20:15 Discussione interattiva

III SESSIONE: DOMANDE E RISPOSTE FLASH

- 20:30** Striking Questions: Colesterolo **Rossella Marcucci**
Striking Questions: Ipertensione **Andrea Ungar**
21:15 Take home messages **Simona Bennati, Rossella Marcucci, Andrea Ungar**
21:30 Compilazione Questionario ECM
21:45 **Fine Lavori**