

STRIKE EARLY, STRIKE STRONG

MODALITÀ D'ISCRIZIONE

La partecipazione al Corso è gratuita. Per iscriversi collegarsi al sito:
www.executivecongress.it/eventi/

Le iscrizioni saranno accettate in ordine cronologico di arrivo fino ad esaurimento dei posti disponibili. Sarà inviata conferma dell'avenuta iscrizione via e-mail.

CREDITI FORMATIVI ECM

L'evento è accreditato nel programma di Educazione Continua in Medicina con l'identificativo **661-489594** secondo le attuali disposizioni, per **30 Medici Chirurghi**, specialisti in Angiologia, Cardiologia, Cardiocirurgia, Geriatria, Medicina Interna, Malattie Metaboliche e Diabetologia, Nefrologia e Medicina Generale (medici di famiglia). ed eroga **5 (cinque)** crediti formativi per ogni corso al superamento del questionario di apprendimento ed al corretto espletamento di tutte le procedure amministrative.

OBIETTIVO FORMATIVO: applicazione nella pratica quotidiana dei principi e delle procedure dell'evidence based practice (EBM - EBN - EBP)

ORE FORMATIVE: 5

SEGRETERIA ORGANIZZATIVA E PROVIDER ECM

EXECUTIVE CONGRESS SRL



Via F. Puccinotti, 43 - 50129 Firenze

Tel.: 055-472023 - Fax.: 055-4620364

info@executivecongress.it - www.executivecongress.it

SEDE DEL CORSO

HOTEL DIANA

Via Roma, 49, 31049 Valdobbiadene TV

<https://www.hoteldiana.org/>

IT-NON-2026-00488

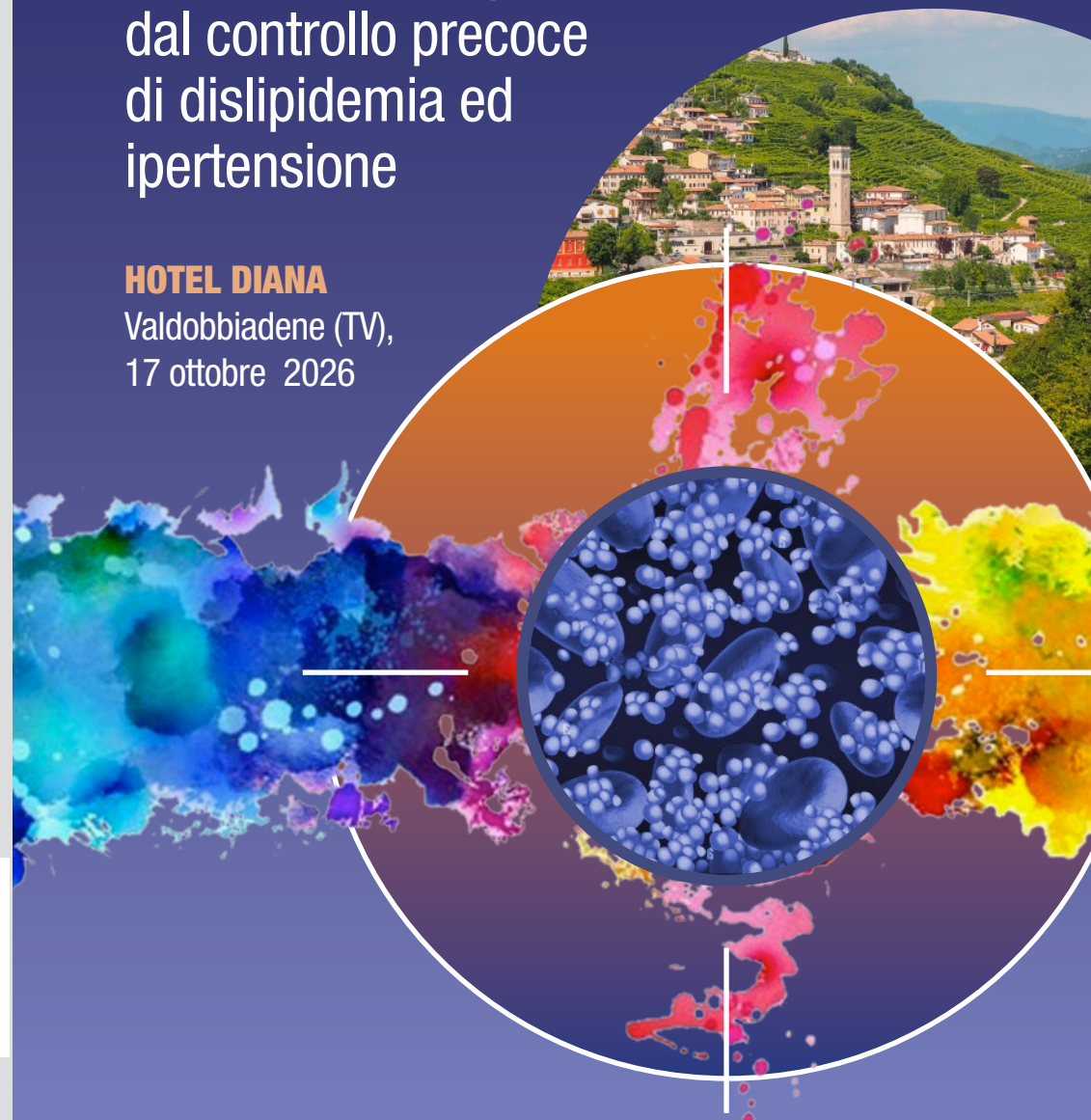
STRIKE EARLY, STRIKE STRONG:

Prevenire il rischio cardiovascolare partendo dal controllo precoce di dislipidemia ed ipertensione

HOTEL DIANA

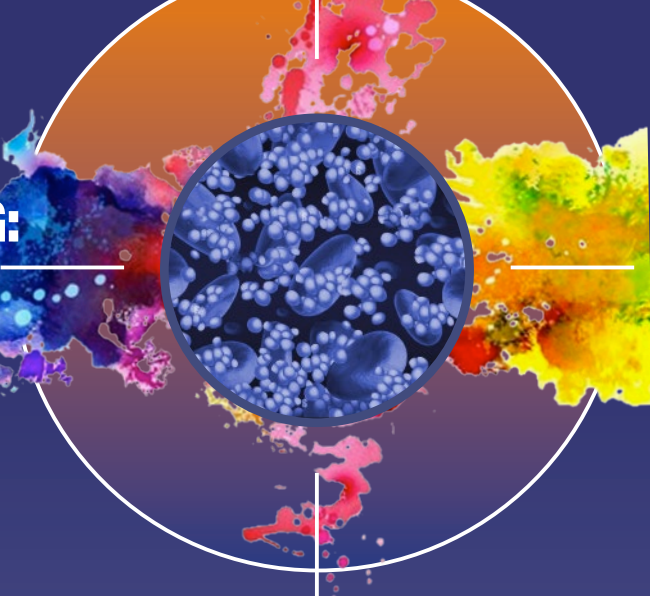
Valdobbiadene (TV),
17 ottobre 2026

Con il contributo non condizionante di:



STRIKE EARLY, STRIKE STRONG:

Prevenire il rischio
cardiovascolare partendo
dal controllo precoce
di dislipidemia ed
ipertensione



RAZIONALE SCIENTIFICO

Ipercolesterolemia ed ipertensione arteriosa costituiscono due importanti determinanti di rischio per l'insorgenza di malattie ischemiche coronariche e periferiche, che nel loro insieme rappresentano la principale causa di morte in Italia e nel mondo. La gestione dei livelli circolanti di colesterolo LDL è centrale nella prevenzione delle patologie vascolari su base aterosclerotica. Allo stesso modo, la riduzione del rischio cardiovascolare necessita di un attento monitoraggio e controllo dei valori pressori. Entrambe le condizioni possono essere trattate con strategie combinate che mirano alla correzione di stili di vita impropri e l'eventuale ricorso, più o meno "intensivo", a farmaci singoli (per i soggetti a più basso rischio) o combinati (per i pazienti a più alto rischio). Per poter ottenere una diffusa riduzione dei livelli di colesterolo e pressione è necessaria una maggiore consapevolezza nella popolazione e nella classe medica dell'importanza di queste condizioni assai diffuse e dannose. Le evidenze scientifiche indicano chiaramente che regimi terapeutici con farmaci ipocolesterolemizzanti e/o antipertensivi, iniziati precocemente, risultano estremamente efficaci nel ridurre l'insorgenza e la ricorrenza di eventi cardiovascolari, e che l'aderenza a tali strategie di intervento svolge un ruolo chiave per massimizzare il loro successo. Questo incontro si pone come obiettivo centrale quello di fornire un aggiornamento in tema di identificazione e cura di ipercolesterolemia ed ipertensione, enfatizzando il concetto e le evidenze sempre più convincenti secondo cui l'impostazione di regimi terapeutici "semplificati" e precoci nei soggetti a più basso rischio può tradursi in enormi benefici a lungo termine, anche superiori rispetto ad interventi più articolati ma tardivi nella loro attuazione.

RESPONSABILI SCIENTIFICI DEL CORSO

Alberto Marangoni ((Feltre-BL)
Narciso Marin (Castelfranco Veneto-TV)

RELATORI E MODERATORI

Bruno Di Daniel (Maserada sul Piave - TV)
Alberto Marangoni ((Feltre-BL))
Narciso Marin (Castelfranco Veneto-TV)

Programma

- 08:45** Registrazione dei partecipanti
09:00 Introduzione: **Bruno Di Daniel, Alberto Marangoni, Narciso Marin**

I SESSIONE: RISCHI E RIMEDI

- Moderatore: **Bruno Di Daniel**
- 09:15** I numeri della prevenzione cardiovascolare **Alberto Marangoni**
09:45 Strumenti per la stratificazione del rischio cardiovascolare: linee guida a confronto **Narciso Marin**
10:15 Ipercolesterolemia: perché cercarla e gestirla quanto prima? **Alberto Marangoni**
10:45 Quale terapia ipocolesterolemizzante preferire nel paziente iperteso senza ASCVD? **Alberto Marangoni**
11:15 Ipertensione arteriosa: l'importanza della terapia di combinazione precoce **Narciso Marin**
11:45 *Coffee Break*

II SESSIONE: RAFFICA DI CASI CLINICI CON SNODI DECISIONALI CONDIVISI

- Moderatore: **Bruno Di Daniel**
- 12:15** Il paziente ipercolesterolemico a rischio cardiovascolare moderato **Alberto Marangoni**
12:30 Il paziente iperteso senza danno d'organo **Narciso Marin**
12:45 Il paziente diabetico con colesterolo apparentemente normale **Alberto Marangoni**
13:00 Il paziente con SCA: triplice orale vs PCSK9i precoce **Alberto Marangoni**
13:15 Discussione interattiva

III SESSIONE: DOMANDE E RISPOSTE FLASH

- 13:30** Striking Questions: Colesterolo **Alberto Marangoni**
Striking Questions: Ipertensione **Narciso Marin**
14:15 Take home messages **Bruno Di Daniel, Alberto Marangoni, Narciso Marin**
14:30 Compilazione Questionario ECM
14:45 **Fine Lavori**